



EMPAQUETADURA PTFE PT5504L

Composición

- Hilos multifilamento 100% de PTFE
- Lubricante inerte libre de silicona

Características

El empaquetadura PT5504L es una solución confiable para aplicaciones dinámicas que requieren el uso de PTFE. Fabricado con hilo multifilamento de PTFE puro y formulado con un aditivo lubricante libre de silicona, este empaquetadura exhibe una gran versatilidad, ya que se puede utilizar para muchos servicios donde se requiere PTFE. Es importante recordar que no se deben asociar temperaturas mínimas/máximas y presiones máximas. Con estas características, el PT5504L es una opción confiable para ser utilizada en todas aquellas aplicaciones que requieren alta resistencia química en casi todo el rango de pH.

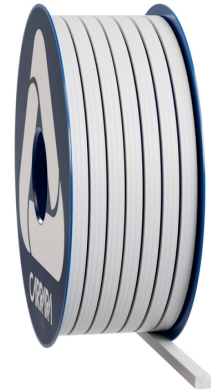
Aplicaciones

El empaquetadura PT5504L se puede utilizar con todos los líquidos ácidos y básicos compatibles con PTFE, para sellos en bombas alternativas, centrífugas y agitadores de velocidad moderada. Disponible en la versión PT5504AL para uso alimentario y PT5500 OX para servicio de oxígeno, la trenza PT5504L garantiza un alto rendimiento y es adecuada para una amplia gama de aplicaciones.

Datos técnicos

| | P bar | lbf/in ² | Vm/S | f/pm | pH | T°C | T°F |
|--|-------|---------------------|------|------|--------|---------|----------|
| | 20 | 300 | 1 | 200 | 0 ÷ 14 | 0 ÷ 280 | 32 ÷ 540 |
| | 100 | 1500 | 2 | 400 | | | |
| | 10 | 150 | 10 | 2000 | | | |

- Nunca use el producto a la temperatura y presión máximas asociadas. Consulte al fabricante para obtener más información.
- La temperatura máxima se puede mantener para exposiciones cortas



Empaquetadura PTFE PT5504L

La familia de los artículos de PTFE incluye una amplia gama de empaquetaduras trenzadas que pueden cubrir todas las aplicaciones que requieren el uso de este material. El hilo de PTFE se utiliza comúnmente en sistemas de sellado de prensaestopas, tanto en aplicaciones estáticas como dinámicas, gracias a las propiedades de este material, que garantiza un sellado eficiente y confiable que puede cubrir casi todo el rango de pH. Las empaquetaduras están disponibles en configuraciones secas y lubricadas, en combinación con otras fibras como aramida o con un núcleo de caucho. Entre los productos especiales se encuentran aquellos destinados para su uso con alimentos y para el servicio de oxígeno.



La información incluida en esta publicación, así como la ofrecida a los usuarios por otros medios, se basa en nuestra experiencia y se comunica según el mejor conocimiento disponible. Sin embargo, dado que numerosos factores fuera de nuestro conocimiento y control pueden influir en el uso de los productos, no se ofrece ninguna garantía, explícita ni implícita, respecto a dicho contenido. Los límites operativos indicados no constituyen confirmación de que dichos valores puedan aplicarse simultáneamente. Evite utilizar el producto en los límites máximos de temperatura y presión. La temperatura máxima solo puede mantenerse durante breves periodos en condiciones específicas. Las especificaciones pueden modificarse sin previo aviso. Las imágenes en el DS pueden no representar exactamente el producto, su color y/o su marcaje.

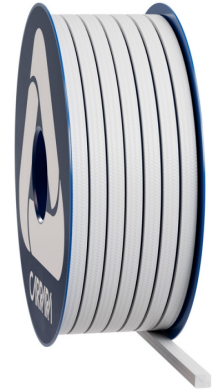
CARRARA
GLOBAL SEALING SOLUTIONS

Carrara S.p.A.,
Via Provinciale 1/E - 25030 Adro - BS - Italia
tel. +39 030 7451121 carrara.it - info@carrara.it



EMPAQUETADURA PTFE PT5504L

| Sezione mm | Sezione inch | kg/box | lbs/box | mt/box | ft/box | mt/kg | ft/lbs |
|------------|--------------|--------|---------|--------|--------|-------|--------|
| 3 | 1/8" | 1 | 2.2 | 50.0 | 164.0 | 50.0 | 74.5 |
| 4 | - | 1 | 2.2 | 25.0 | 82.0 | 25.0 | 37.2 |
| 5 | 3/16" | 1 | 2.2 | 20.0 | 65.6 | 20.0 | 29.8 |
| 6 | - | 2.5 | 5.5 | 35.7 | 117.1 | 14.3 | 21.3 |
| 6.5 | 1/4" | 2.5 | 5.5 | 31.3 | 102.7 | 12.5 | 18.7 |
| 8 | 5/16" | 2.5 | 5.5 | 20.8 | 68.2 | 8.3 | 12.4 |
| 9.5 | 3/8" | 2.5 | 5.5 | 14.7 | 48.2 | 5.9 | 8.8 |
| 10 | - | 2.5 | 5.5 | 13.3 | 43.6 | 5.3 | 7.9 |
| 11 | 7/16" | 2.5 | 5.5 | 10.9 | 35.8 | 4.3 | 6.5 |
| 12 | - | 2.5 | 5.5 | 9.3 | 30.5 | 3.7 | 5.5 |
| 12.7 | 1/2" | 2.5 | 5.5 | 8.1 | 26.6 | 3.2 | 4.8 |
| 14 | 9/16" | 5 | 11 | 13.5 | 44.3 | 2.7 | 4.0 |
| 16 | 5/8" | 5 | 11 | 10.0 | 32.8 | 2.0 | 3.0 |
| 17.5 | - | 5 | 11 | 9.1 | 29.9 | 1.8 | 2.7 |
| 18 | 11/16" | 5 | 11 | 8.1 | 26.6 | 1.6 | 2.4 |
| 19 | 3/4" | 5 | 11 | 7.2 | 23.6 | 1.4 | 2.1 |
| 22 | 7/8" | 5 | 11 | 5.7 | 18.7 | 1.1 | 1.7 |
| 25.5 | 1" | 5 | 11 | 4.4 | 14.4 | 0.9 | 1.3 |



- El peso por metro y el peso del embalaje pueden tener una tolerancia de +/- 10%. Otros tamaños y embalajes están disponibles bajo demanda.



La información incluida en esta publicación, así como la ofrecida a los usuarios por otros medios, se basa en nuestra experiencia y se comunica según el mejor conocimiento disponible. Sin embargo, dado que numerosos factores fuera de nuestro conocimiento y control pueden influir en el uso de los productos, no se ofrece ninguna garantía, explícita ni implícita, respecto a dicho contenido. Los límites operativos indicados no constituyen confirmación de que dichos valores puedan aplicarse simultáneamente. Evite utilizar el producto en los límites máximos de temperatura y presión. La temperatura máxima solo puede mantenerse durante breves periodos en condiciones específicas. Las especificaciones pueden modificarse sin previo aviso. Las imágenes en el DS pueden no representar exactamente el producto, su color y/o su marcaje.

CARRARA®
GLOBAL SEALING SOLUTIONS

Carrara S.p.A.,
Via Provinciale 1/E - 25030 Adro - BS - Italia
tel. +39 030 7451121 carrara.it - info@carrara.it