



# EMPAQUETADURA PTFE PT5504AL

## Composición

- Hilo multifilamento 100% PTFE
- Lubricante adecuado para servicios alimentarios.

## Características

La empaquetadura PT5504AL es una solución fiable para aplicaciones dinámicas que requieren el uso de PTFE, se recomienda para servicios alimentarios y farmacéuticos. Hecha de hilo multifilamento de PTFE puro y formulada con un lubricante adecuado para servicios alimentarios, esta empaquetadura exhibe una gran versatilidad, ya que puede usarse para muchos servicios donde se requiere PTFE. Es importante recordar que las temperaturas mínimas/máximas y las presiones máximas no deben asociarse. Con estas características, PT5504AL es una opción confiable para usarse en todas aquellas aplicaciones que requieren alta resistencia química en casi todo el rango de pH.

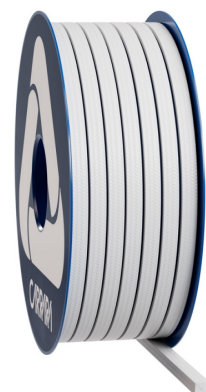
## Aplicaciones

La empaquetadura de PTFE PT5504AL puede usarse con todos los líquidos ácidos y básicos compatibles con PTFE, para sellos en bombas alternativas, centrífugas y agitadores de velocidad moderada. Disponible en la versión PT5504L para uso no alimentario y PT5500 OXYGEN BAM para servicio de oxígeno, la trenza PT5504AL garantiza un alto rendimiento y es adecuada para una amplia gama de aplicaciones.

## Datos técnicos

	P bar	lbf/in2	Vm/S	f/pm	pH	T°C	T°F
	20	300	1	200	0 ÷ 14	-200 ÷ 260	-328 ÷ 500
	100	1500	2	400			
	10	150	10	2000			

- Nunca use el producto a la temperatura y presión máximas asociadas. Consulte al fabricante para obtener más información.
- La temperatura máxima se puede mantener para exposiciones cortas



## Empaquetadura PTFE PT5504AL

La familia de los artículos de PTFE incluye una amplia gama de empaquetaduras trenzadas que pueden cubrir todas las aplicaciones que requieren el uso de este material. El hilo de PTFE se utiliza comúnmente en sistemas de sellado de prensaestopas, tanto en aplicaciones estáticas como dinámicas, gracias a las propiedades de este material, que garantiza un sellado eficiente y confiable que puede cubrir casi todo el rango de pH. Las empaquetaduras están disponibles en configuraciones secas y lubricadas, en combinación con otras fibras como aramida o con un núcleo de caucho. Entre los productos especiales se encuentran aquellos destinados para su uso con alimentos y para el servicio de oxígeno.



La información incluida en esta publicación, así como la ofrecida a los usuarios por otros medios, se basa en nuestra experiencia y se comunica según el mejor conocimiento disponible. Sin embargo, dado que numerosos factores fuera de nuestro conocimiento y control pueden influir en el uso de los productos, no se ofrece ninguna garantía, explícita ni implícita, respecto a dicho contenido. Los límites operativos indicados no constituyen confirmación de que dichos valores puedan aplicarse simultáneamente. Evite utilizar el producto en los límites máximos de temperatura y presión. La temperatura máxima solo puede mantenerse durante breves periodos en condiciones específicas. Las especificaciones pueden modificarse sin previo aviso. Las imágenes en el DS pueden no representar exactamente el producto, su color y/o su marcaje.

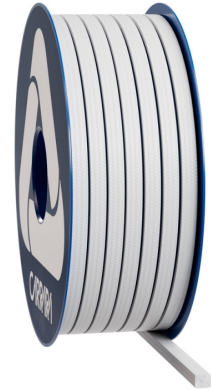
**CARRARA**  
GLOBAL SEALING SOLUTIONS

Carrara S.p.A.,  
Via Provinciale 1/E - 25030 Adro - BS - Italia  
tel. +39 030 7451121 [carrara.it](http://carrara.it) - [info@carrara.it](mailto:info@carrara.it)



# EMPAQUETADURA PTFE PT5504AL

Sezione mm	Sezione inch	kg/box	lbs/box	mt/box	ft/box	mt/kg	ft/lbs
3	1/8"	1	2.2	50.0	164.0	50.0	74.5
4	-	1	2.2	33.3	109.3	33.3	49.6
5	3/16"	1	2.2	22.2	72.8	22.2	33.1
6	-	2.5	5.5	38.5	126.3	15.4	22.9
6.5	1/4"	2.5	5.5	35.7	117.1	14.3	21.3
8	5/16"	2.5	5.5	22.7	74.5	9.1	13.5
9.5	3/8"	2.5	5.5	16.1	52.8	6.5	9.6
10	-	2.5	5.5	13.9	45.6	5.6	8.3
11	7/16"	2.5	5.5	11.9	39.0	4.8	7.1
12	-	2.5	5.5	9.6	31.5	3.8	5.7
12.7	1/2"	2.5	5.5	9.3	30.5	3.7	5.5
14	9/16"	5	11	14.7	48.2	2.9	4.4
16	5/8"	5	11	11.6	38.1	2.3	3.5
17.5	-	5	11	10.2	33.5	2.0	3.0
18	11/16"	5	11	9.6	31.5	1.9	2.9
19	3/4"	5	11	8.6	28.2	1.7	2.6
22	7/8"	5	11	6.8	22.3	1.4	2.0
25.5	1"	5	11	5.3	17.4	1.1	1.6



- El peso por metro y el peso del embalaje pueden tener una tolerancia de +/- 10%. Otros tamaños y embalajes están disponibles bajo demanda.



La información incluida en esta publicación, así como la ofrecida a los usuarios por otros medios, se basa en nuestra experiencia y se comunica según el mejor conocimiento disponible. Sin embargo, dado que numerosos factores fuera de nuestro conocimiento y control pueden influir en el uso de los productos, no se ofrece ninguna garantía, explícita ni implícita, respecto a dicho contenido. Los límites operativos indicados no constituyen confirmación de que dichos valores puedan aplicarse simultáneamente. Evite utilizar el producto en los límites máximos de temperatura y presión. La temperatura máxima solo puede mantenerse durante breves periodos en condiciones específicas. Las especificaciones pueden modificarse sin previo aviso. Las imágenes en el DS pueden no representar exactamente el producto, su color y/o su marcaje.

**CARRARA**  
GLOBAL SEALING SOLUTIONS

**Carrara S.p.A.**,  
Via Provinciale 1/E - 25030 Adro - BS - Italia  
tel. +39 030 7451121 [carrara.it](http://carrara.it) - [info@carrara.it](mailto:info@carrara.it)