



EMPAQUETADURA PTFE PT5500 OXYGEN BAM

Composición

Hilos multifilamento 100% PTFE para uso con oxígeno


Características

La empaquetadura PT5500 OX es una solución confiable para aplicaciones que requieren el uso de PTFE. Fabricada con hilos multifilamento de PTFE puro, esta empaquetadura ha obtenido la aprobación BAM para su uso con oxígeno gaseoso bajo condiciones específicas de $T_{max}=60^{\circ}C$ y $P_{max}=30$ Bar. Esta empaquetadura también puede ser utilizada en servicios normales donde se requiera el uso de PTFE, hasta una temperatura máxima de $T=260^{\circ}C$. Además, la PT5500 OX es adecuada para aplicaciones criogénicas, con una presión máxima de $P=500$ Bar, aunque es importante recordar que no deben asociarse las temperaturas mínimas/máximas con las presiones máximas. Con estas características, la empaquetadura PT5500 OX es una opción versátil y confiable para aplicaciones que requieren un alto nivel de sellado y resistencia a altas temperaturas y presiones.

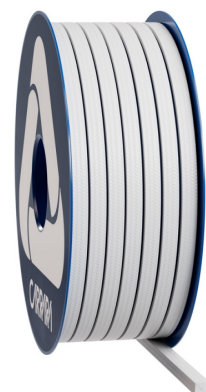
Aplicaciones

La empaquetadura PT5500 OX ha sido diseñada específicamente para aplicaciones de servicio de oxígeno y ha obtenido la aprobación BAM para su uso con oxígeno. En resumen, la empaquetadura PT5500 OX es un producto altamente especializado que garantiza un alto rendimiento y confiabilidad en el campo del servicio de oxígeno, pero que también se presta a una amplia gama de aplicaciones estáticas donde se requiere el sellado de fluidos en presencia de altas temperaturas y presiones.

Datos técnicos

	P bar	lbf/in2	Vm/S	f/pm	pH	T°C	T°F
	30	450	1	200	0 ÷ 14	÷ 60	÷ 140

- Nunca use el producto a la temperatura y presión máximas asociadas. Consulte al fabricante para obtener más información.
- La temperatura máxima se puede mantener para exposiciones cortas



Empaquetadura PTFE PT5500 OXYGEN BAM

La gama de productos Carrara de empaquetaduras de PTFE incluye diversas configuraciones para todas las aplicaciones industriales. El hilo de PTFE blanco se utiliza comúnmente en sistemas de sellado con empaquetaduras, tanto en aplicaciones estáticas como dinámicas de velocidad moderada, gracias a sus propiedades, que garantizan un sellado eficiente y fiable en casi todo el rango de pH. Visite nuestra página de [Stock de Empaquetaduras](#). Carrara dispone de una amplia gama de tamaños y materiales listos para envío inmediato.



TEST REPORT

On Testing a Nonmetallic Material for Reactivity with Oxygen

BAM reference: 15019234 E

Copy: 1st copy of 2 copies

Customer: Carrara S.p.A.
Via Provinciale, 1/E, 25030 Adro (BS), Italy

Order date: April 8, 2015

Reference: PO 1510420

Receipt of order: April 2, 2015

Test samples: Packing material die-formed braided PTFE packing, style Carrara ZPT5500 OX, production batch 15019234 BAM Order No. 2, 150, 655

Receipt of samples: April 9, 2015

Test date: April 17 to August 13, 2015

Test location: BAM - Working Group "Safe Handling of Oxygen", building no. 41, room no. 073 and no. 120

Test procedure according to: ISO 2710:2014 and DIN EN 1999:2002-02
"Organic liquids - Gas/Water Compatibility"
Annex of code of practice M 034-1 (BG) (17-1)
"List of non-metallic materials compatible with oxygen" by German Social Accident Insurance Institution for the new materials and chemical industry, Edition March 2014
"TRIS 407 Technical Rules for Hazardous Substances"
"Vorgaben mit Green - Gefährdungsbeurteilung"
"Chapter 4 'Inhaltsverzeichnis' (Table of Contents)" - Edition June 2013

Safety Related Maximum Operating Conditions: See chapter 4 "Summary and Evaluation"

All pressures of this report are excess pressures.
This test report consists of pages 1 to 4 and annexes 1 and 2.

This test report may only be published in full wording and without any additions. A possible written consent shall be obtained from BAM before and for any amended reproduction or the publication of any excerpts. The content of the test report refers exclusively to the object and conditions tested.
The German version is legally binding, except an English version is issued additionally.

2015-05-20 10:30:17

Schneider B. Techel und Dierma



Carrara S.p.A.,
Via Provinciale 1/E - 25030 Adro - BS - Italia
tel. +39 030 7451121 carrara.it - info@carrara.it



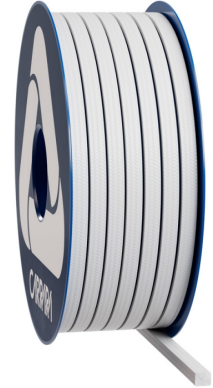
La información incluida en esta publicación, así como la ofrecida a los usuarios por otros medios, se basa en nuestra experiencia y se comunica según el mejor conocimiento disponible. Sin embargo, dado que numerosos factores fuera de nuestro conocimiento y control pueden influir en el uso de los productos, no se ofrece ninguna garantía, explícita ni implícita, respecto a dicho contenido. Los límites operativos indicados no constituyen confirmación de que dichos valores puedan aplicarse simultáneamente. Evite utilizar el producto en los límites máximos de temperatura y presión. La temperatura máxima solo puede mantenerse durante breves periodos en condiciones específicas. Las especificaciones pueden modificarse sin previo aviso. Las imágenes en el DS pueden no representar exactamente el producto, su color y/o su marcaje.

TEST REPORT



EMPAQUETADURA PTFE PT5500 OXYGEN BAM

Sezione mm	Sezione inch	kg/box	lbs/box	mt/box	ft/box	mt/kg	ft/lbs
3	1/8"	1	2.2	58.8	192.9	58.8	87.6
4	-	1	2.2	37.0	121.4	37.0	55.1
5	3/16"	1	2.2	20.0	65.6	20.0	29.8
6	-	2.5	5.5	41.7	136.8	16.7	24.8
6.5	1/4"	2.5	5.5	35.7	117.1	14.3	21.3
8	5/16"	2.5	5.5	25.0	82.0	10.0	14.9
9.5	3/8"	2.5	5.5	18.5	60.7	7.4	11.0
10	-	2.5	5.5	16.7	54.8	6.7	10.0
11	7/16"	2.5	5.5	13.9	45.6	5.6	8.3
12	-	2.5	5.5	11.4	37.4	4.5	6.8
12.7	1/2"	2.5	5.5	10.4	34.1	4.2	6.2
14	9/16"	5	11	17.2	56.4	3.4	5.1
16	5/8"	5	11	13.0	42.7	2.6	3.9
17.5	-	5	11	11.6	38.1	2.3	3.5
18	11/16"	5	11	10.2	33.5	2.0	3.0
19	3/4"	5	11	9.3	30.5	1.9	2.8
22	7/8"	5	11	6.9	22.6	1.4	2.1
25.5	1"	5	11	5.4	17.7	1.1	1.6



- El peso por metro y el peso del embalaje pueden tener una tolerancia de +/- 10%. Otros tamaños y embalajes están disponibles bajo demanda.



La información incluida en esta publicación, así como la ofrecida a los usuarios por otros medios, se basa en nuestra experiencia y se comunica según el mejor conocimiento disponible. Sin embargo, dado que numerosos factores fuera de nuestro conocimiento y control pueden influir en el uso de los productos, no se ofrece ninguna garantía, explícita ni implícita, respecto a dicho contenido. Los límites operativos indicados no constituyen confirmación de que dichos valores puedan aplicarse simultáneamente. Evite utilizar el producto en los límites máximos de temperatura y presión. La temperatura máxima solo puede mantenerse durante breves periodos en condiciones específicas. Las especificaciones pueden modificarse sin previo aviso. Las imágenes en el DS pueden no representar exactamente el producto, su color y/o su marcaje.

CARRARA®
GLOBAL SEALING SOLUTIONS

Carrara S.p.A.,
Via Provinciale 1/E - 25030 Adro - BS - Italia
tel. +39 030 7451121 carrara.it - info@carrara.it