



# EMPAQUETADURA PTFE 55B

## Composición

PTFE extruido no sinterizado relleno con lubricante inorgánico.


## Características

55B es un PTFE extruido puro no sinterizado relleno con lubricante inorgánico. La empaquetadura 55B minimiza el daño del eje de la bomba gracias a su suavidad. Debido al alto contenido de PTFE, 55B resiste los ataques químicos a lo largo de todo el rango de pH, con la excepción de los compuestos fluorados y alcalinos.

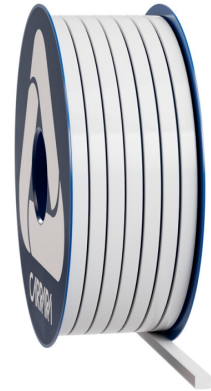
## Aplicaciones

La empaquetadura 55B es adecuada para todos los fluidos que pueden trabajar con el PTFE, como ácidos y alcalinos, aceites, gases, solventes y vapor. 55B se puede usar en bombas centrífugas y de pistón, mezcladores, agitadores y juntas de expansión. Apto para uso en contacto con alimentos.

## Datos técnicos

	P bar	lbf/in2	Vm/S	f/pm	pH	T°C	T°F
	10	150	10	2000	0 ÷ 14	-50 ÷ 260	-60 ÷ 500

- Nunca use el producto a la temperatura y presión máximas asociadas. Consulte al fabricante para obtener más información.
- La temperatura máxima se puede mantener para exposiciones cortas



## Empaquetadura PTFE 55B

La empaquetadura PTFE 55B está destinada a sellar las bombas centrífugas o componentes dinámicos caracterizados por baja velocidad y presión. Económica y eficiente, 55B es la solución más sencilla para estos servicios generales.



La información contenida en esta publicación y proporcionada de otra manera a los usuarios se basa en la experiencia y se ofrece de acuerdo con nuestro mejor conocimiento actual. Debido a los numerosos factores que están fuera de nuestro conocimiento y control y que afectan el uso de los productos, no se otorgan garantías ni se deben considerar implícitas con respecto a dicha información. Los límites operativos indicados en esta publicación no constituyen una declaración de que estos valores puedan aplicarse simultáneamente. No utilice el producto a los valores máximos de temperatura y presión asociados. La temperatura máxima puede soportarse durante exposiciones breves en condiciones particulares. Las especificaciones están sujetas a cambios sin previo aviso. La fotografía en el DS podría no reflejar con exactitud el color o las marcas específicas del producto.



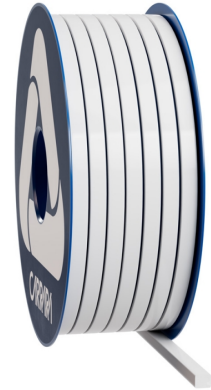
**Carrara S.p.A.**,  
Via Provinciale 1/E - 25030 Adro - BS - Italia  
tel. +39 030 7451121 [www.carrara.it](http://www.carrara.it) - [info@carrara.it](mailto:info@carrara.it)



# EMPAQUETADURA PTFE 55B

sezione mm	sezione inch	kg/box	lbs/box	mt/box	ft/box	mt/kg	ft/lbs
3	1/8"	1	2.2	55.6	182.4	55.6	82.8
4	-	1	2.2	28.6	93.8	28.6	42.6
5	3/16"	1	2.2	20.0	65.6	20.0	29.8
6	-	2.5	5.5	35.7	117.1	14.3	21.3
6.5	1/4"	2.5	5.5	29.4	96.5	11.8	17.5
8	5/16"	2.5	5.5	20.8	68.2	8.3	12.4
9.5	3/8"	2.5	5.5	13.8	45.3	5.5	8.2
10	-	2.5	5.5	13.9	45.6	5.6	8.3
11	7/16"	2.5	5.5	11.5	37.7	4.6	6.8
12	-	2.5	5.5	9.3	30.5	3.7	5.5
12.7	1/2"	2.5	5.5	8.6	28.2	3.4	5.1
14	9/16"	5	11	13.5	44.3	2.7	4.0
16	5/8"	5	11	10.8	35.4	2.2	3.2
17.5	-	5	11	9.6	31.5	1.9	2.9
18	11/16"	5	11	8.6	28.2	1.7	2.6
19	3/4"	5	11	7.7	25.3	1.5	2.3
22	7/8"	5	11	5.7	18.7	1.1	1.7
25.5	1"	5	11	4.2	13.8	0.8	1.3

- El peso por metro y el peso del embalaje pueden tener una tolerancia de +/- 10%. Otros tamaños y embalajes están disponibles bajo demanda.



La información contenida en esta publicación y proporcionada de otra manera a los usuarios se basa en la experiencia y se ofrece de acuerdo con nuestro mejor conocimiento actual. Debido a los numerosos factores que están fuera de nuestro conocimiento y control y que afectan el uso de los productos, no se otorgan garantías ni se deben considerar implícitas con respecto a dicha información. Los límites operativos indicados en esta publicación no constituyen una declaración de que estos valores puedan aplicarse simultáneamente. No utilice el producto a los valores máximos de temperatura y presión asociados. La temperatura máxima puede soportarse durante exposiciones breves en condiciones particulares. Las especificaciones están sujetas a cambios sin previo aviso. La fotografía en el DS podría no reflejar con exactitud el color o las marcas específicas del producto.

**CARRARA**  
GLOBAL SEALING SOLUTIONS

Carrara S.p.A.,  
Via Provinciale 1/E - 25030 Adro - BS - Italia  
tel. +39 030 7451121 [www.carrara.it](http://www.carrara.it) - [info@carrara.it](mailto:info@carrara.it)