



EMPAQUETADURA EGPTFE GL7000

Composición

Hilos de ePTFE con grafito encapsulado y lubricante de silicona.



Características

La empaquetadura para servicios dinámicos GL7000 está hecha con hilos de egPTFE puro llenos de grafito. La encapsulación del grafito en el PTFE expandido reduce su migración y mitiga la expansión térmica del sellado, común a toda empaquetadura de PTFE.

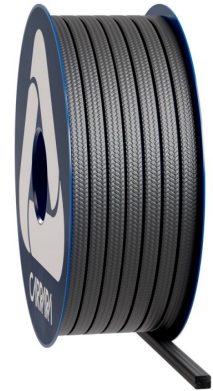
Aplicaciones

La empaquetadura de egPTFE estilo GL7000 es recomendada para todas las aplicaciones industriales dinámicas. Es un sellado de propósito general excelente, adecuado para todos los fluidos con la excepción de los oxidantes fuertes y aquellos no compatibles con el PTFE y el grafito. Su alta elasticidad y flexibilidad le permiten adaptarse perfectamente a bridas y superficies irregulares, asegurando un sellado seguro y duradero. La empaquetadura de compresión GL7000 es expandida, elástica, fácil de cortar e instalar. Es una empaquetadura trenzada universal de egPTFE para bombas, agitadores y mezcladores que proporciona un servicio confiable y un desgaste moderado del eje.

Datos técnicos

	P bar	lbf/in2	Vm/S	f/pm	pH	T°C	T°F
	200	3000	2	400	0 ÷ 14	-200 ÷ 280	-330 ÷ 540
	50	750	25	5000			

- Nunca use el producto a la temperatura y presión máximas asociadas. Consulte al fabricante para obtener más información.
- La temperatura máxima se puede mantener para exposiciones cortas
- El grafito y el carbono no se pueden utilizar con fluidos oxidantes.



Empaquetadura egPTFE GL7000

La familia de los artículos de PTFE incluye una amplia gama de empaquetaduras trenzadas que pueden cubrir todas las aplicaciones que requieren el uso de este material. El hilo de PTFE se utiliza comúnmente en sistemas de sellado de prensaestopas, tanto en aplicaciones estáticas como dinámicas, gracias a las propiedades de este material, que garantiza un sellado eficiente y confiable que puede cubrir casi todo el rango de pH. Las empaquetaduras están disponibles en configuraciones secas y lubricadas, en combinación con otras fibras como aramida o con un núcleo de caucho.



La información incluida en esta publicación, así como la ofrecida a los usuarios por otros medios, se basa en nuestra experiencia y se comunica según el mejor conocimiento disponible. Sin embargo, dado que numerosos factores fuera de nuestro conocimiento y control pueden influir en el uso de los productos, no se ofrece ninguna garantía, explícita ni implícita, respecto a dicho contenido. Los límites operativos indicados no constituyen confirmación de que dichos valores puedan aplicarse simultáneamente. Evite utilizar el producto en los límites máximos de temperatura y presión. La temperatura máxima solo puede mantenerse durante breves periodos en condiciones específicas. Las especificaciones pueden modificarse sin previo aviso. Las imágenes en el DS pueden no representar exactamente el producto, su color y/o su marcaje.



Carrara S.p.A.,
Via Provinciale 1/E - 25030 Adro - BS - Italia
tel. +39 030 7451121 carrara.it - info@carrara.it



EMPAQUETADURA EGPTFE GL7000

Sezione mm	Sezione inch	Kg/box	Lbs/box	Mt/box	Ft/box	Mt/kg	Ft/lbs
3	1/8"	1	2.2	50.0	164.0	50.0	74.5
4	-	1	2.2	33.3	109.3	33.3	49.6
5	3/16"	1	2.2	25.0	82.0	25.0	37.2
6	-	2.5	5.5	41.7	136.8	16.7	24.8
6.5	1/4"	2.5	5.5	35.7	117.1	14.3	21.3
8	5/16"	2.5	5.5	25.0	82.0	10.0	14.9
9.5	3/8"	2.5	5.5	17.9	58.7	7.1	10.7
10	-	2.5	5.5	15.6	51.2	6.3	9.3
11	7/16"	2.5	5.5	13.2	43.3	5.3	7.9
12	-	2.5	5.5	10.9	35.8	4.3	6.5
12.7	1/2"	2.5	5.5	10.4	34.1	4.2	6.2
14	9/16"	5	11	16.1	52.8	3.2	4.8
16	5/8"	5	11	12.5	41.0	2.5	3.7
17.5	-	5	11	10.8	35.4	2.2	3.2
18	11/16"	5	11	9.6	31.5	1.9	2.9
19	3/4"	5	11	8.5	27.9	1.7	2.5
22	7/8"	5	11	6.8	22.3	1.4	2.0
25.5	1"	5	11	5.3	17.4	1.1	1.6

- El peso por metro y el peso del embalaje pueden tener una tolerancia de +/- 10%. Otros tamaños y embalajes están disponibles bajo demanda.



La información incluida en esta publicación, así como la ofrecida a los usuarios por otros medios, se basa en nuestra experiencia y se comunica según el mejor conocimiento disponible. Sin embargo, dado que numerosos factores fuera de nuestro conocimiento y control pueden influir en el uso de los productos, no se ofrece ninguna garantía, explícita ni implícita, respecto a dicho contenido. Los límites operativos indicados no constituyen confirmación de que dichos valores puedan aplicarse simultáneamente. Evite utilizar el producto en los límites máximos de temperatura y presión. La temperatura máxima solo puede mantenerse durante breves periodos en condiciones específicas. Las especificaciones pueden modificarse sin previo aviso. Las imágenes en el DS pueden no representar exactamente el producto, su color y/o su marcaje.

CARRARA®
GLOBAL SEALING SOLUTIONS

Carrara S.p.A.,
Via Provinciale 1/E - 25030 Adro - BS - Italia
tel. +39 030 7451121 carrara.it - info@carrara.it