



EMPAQUETADURA DE VIDRIO V9900

Composición

La empaquetadura de fibra de vidrio V9900 está trenzado con hilos de vidrio E


Características

La empaquetadura de vidrio se produce a partir de varios tipos de hilos y puede suministrarse en sección redonda, cuadrada o rectangular. La empaquetadura trenzado de E-Glass es un producto de alta resistencia con baja compresibilidad y se recomienda especialmente para aplicaciones de servicio pesado. Cuando la empaquetadura está recubierta con grafito, resulta en un aumento de la lubricidad. La empaquetadura trenzada de E-Glass está hecha de filamentos de fibra de E-Glass texturizados y continuos de hasta un máximo de 9 micrones. Estas fibras causan considerablemente menos irritación de la piel que las fibras más gruesas. La empaquetadura trenzado de E-Glass exhibe una excelente estabilidad química, resistiendo el ataque de la mayoría de los agentes corrosivos. Las excepciones son los ácidos fluorhídrico y fosfórico y los álcalis concentrados. No hay presencia de agua de hidratación. Excelente resistencia dieléctrica.

Aplicaciones

- Sellos estáticos en calderas (de vapor) y hornos (de coque)
- Sellos en intercambiadores de calor
- Sellos entre elementos de filtro
- Envoltura de gases de escape
- Aplicaciones de sellado multifuncional

Datos técnicos

	P bar	lbf/in2	Vm/S	f/pm	pH	T°C	T°F
	5	75			2 ÷ 12	0 ÷ 550	32 ÷ 540 / 1000

- Nunca use el producto a la temperatura y presión máximas asociadas. Consulte al fabricante para obtener más información.
- La temperatura máxima se puede mantener para exposiciones cortas



Empaquetadura de vidrio V9900

La empaquetadura en E-Glass presenta una excelente estabilidad química, resistiendo al ataque de la mayoría de los agentes corrosivos. Las excepciones incluyen los ácidos fluorhídrico y fosfórico y los álcalis concentrados. No contiene agua de hidratación. Excelente resistencia dieléctrica.



La información contenida en esta publicación y proporcionada de otra manera a los usuarios se basa en la experiencia y se ofrece de acuerdo con nuestro mejor conocimiento actual. Debido a los numerosos factores que están fuera de nuestro conocimiento y control y que afectan el uso de los productos, no se otorgan garantías ni se deben considerar implícitas con respecto a dicha información. Los límites operativos indicados en esta publicación no constituyen una declaración de que estos valores puedan aplicarse simultáneamente. No utilice el producto a los valores máximos de temperatura y presión asociados. La temperatura máxima puede soportarse durante exposiciones breves en condiciones particulares. Las especificaciones están sujetas a cambios sin previo aviso. La fotografía en el DS podría no reflejar con exactitud el color o las marcas específicas del producto.



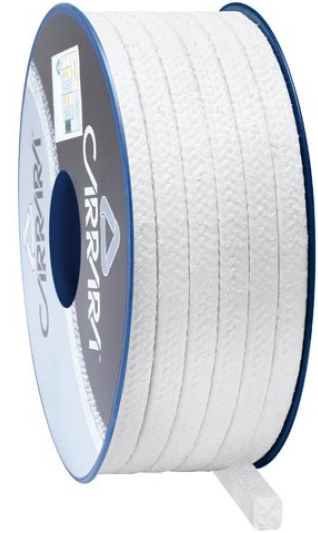
Carrara S.p.A.,
Via Provinciale 1/E - 25030 Adro - BS - Italia
tel. +39 030 7451121 / fax +39 030 7451130
www.carrara.it - info@carrara.it



EMPAQUETADURA DE VIDRIO V9900

sezione mm	sezione inch	kg/box	lbs/box	mt/box	ft/box	mt/kg	ft/lbs
3	1/8	1	2.2	61.7	203	61.7	91.9
4	-	1	2.2	34.7	114	34.7	51.7
5	3/16	1	2.2	22.2	73	22.2	33.1
6	-	2.5	5.5	38.6	127	15.4	23
6.5	1/4	2.5	5.5	32.9	108	13.1	19.6
8	5/16	2.5	5.5	21.7	71	8.7	12.9
9.5	3/8	2.5	5.5	15.4	50	6.2	9.2
10	-	2.5	5.5	13.9	46	5.6	8.3
11	7/16	2.5	5.5	11.5	38	4.6	6.8
12	-	2.5	5.5	9.6	32	3.9	5.7
12.7	1/2	2.5	5.5	8.6	28	3.4	5.1
14	9/16	5	11	14.2	46	2.8	4.2
16	5/8	5	11	10.9	36	2.2	3.2
17.5	11/16	5	11	9.1	30	1.8	2.7
18	-	5	11	8.6	28	1.7	2.6
19	3/4	5	11	7.7	25	1.5	2.3
22	7/8	5	11	5.7	19	1.1	1.7
25.5	1	5	11	4.3	14	0.9	1.3

- El peso por metro y el peso del embalaje pueden tener una tolerancia de +/- 10%. Otros tamaños y embalajes están disponibles bajo demanda.



La información contenida en esta publicación y proporcionada de otra manera a los usuarios se basa en la experiencia y se ofrece de acuerdo con nuestro mejor conocimiento actual. Debido a los numerosos factores que están fuera de nuestro conocimiento y control y que afectan el uso de los productos, no se otorgan garantías ni se deben considerar implícitas con respecto a dicha información. Los límites operativos indicados en esta publicación no constituyen una declaración de que estos valores puedan aplicarse simultáneamente. No utilice el producto a los valores máximos de temperatura y presión asociados. La temperatura máxima puede soportarse durante exposiciones breves en condiciones particulares. Las especificaciones están sujetas a cambios sin previo aviso. La fotografía en el DS podría no reflejar con exactitud el color o las marcas específicas del producto.

CARRARA®
GLOBAL SEALING SOLUTIONS

Carrara S.p.A.,
Via Provinciale 1/E - 25030 Adro - BS - Italia
tel. +39 030 7451121 / fax +39 030 7451130
www.carrara.it - info@carrara.it