



# EMPAQUETADURA DE PTFE PT5504S

## Composición

Hilos de PTFE multifilamento 100%

## Características

La empaquetadura PT5504S es una solución fiable para aplicaciones que requieren el uso de PTFE. Fabricada con hilos multifilamento de PTFE puro, esta empaquetadura muestra una gran versatilidad, ya que puede ser utilizada para muchos servicios que requieren el uso de PTFE, hasta una temperatura máxima de  $T=260^{\circ}\text{C}$ . Además, el PT5504S es adecuado para su uso en aplicaciones criogénicas. Es importante recordar que las temperaturas mínimas/máximas y las presiones máximas no deben asociarse. Con estas características, el PT5504S es una opción fiable para ser utilizada en todas aquellas aplicaciones que requieren un alto nivel de sellado y resistencia química en casi todo el rango de pH.

## Aplicaciones

La empaquetadura de PTFE PT5504S se puede utilizar con todos los líquidos ácidos y básicos compatibles con PTFE, tanto para sellos de vástago como para sellos estáticos generales, y para sellos en bombas alternativas y agitadores de baja velocidad. Disponible en la versión PT5504AS para uso alimentario y PT5500 OX para servicio de oxígeno, la empaquetadura PT5504S garantiza un alto rendimiento y es adecuada para una amplia gama de aplicaciones estáticas donde se requiere sellado de líquidos a altas presiones.

## Datos técnicos

	P bar	lbf/in2	Vm/S	f/pm	pH	T°C	T°F
	500	7500	1	200	0 ÷ 14	-200 ÷ 280	-330 ÷ 540
	150	2250	2	400			

- Nunca use el producto a la temperatura y presión máximas asociadas. Consulte al fabricante para obtener más información.
- La temperatura máxima se puede mantener para exposiciones cortas



## Empaquetadura de PTFE PT5504S

La familia de los artículos de PTFE incluye una amplia gama de empaquetaduras trenzadas que pueden cubrir todas las aplicaciones que requieren el uso de este material. El hilo de PTFE se utiliza comúnmente en sistemas de sellado de prensaestopas, tanto en aplicaciones estáticas como dinámicas, gracias a las propiedades de este material, que garantiza un sellado eficiente y confiable que puede cubrir casi todo el rango de pH. Las empaquetaduras están disponibles en configuraciones secas y lubricadas, en combinación con otras fibras como aramida o con un núcleo de caucho. Entre los productos especiales se encuentran aquellos destinados para su uso con alimentos y para servicios de oxígeno.



La información incluida en esta publicación, así como la ofrecida a los usuarios por otros medios, se basa en nuestra experiencia y se comunica según el mejor conocimiento disponible. Sin embargo, dado que numerosos factores fuera de nuestro conocimiento y control pueden influir en el uso de los productos, no se ofrece ninguna garantía, explícita ni implícita, respecto a dicho contenido. Los límites operativos indicados no constituyen confirmación de que dichos valores puedan aplicarse simultáneamente. Evite utilizar el producto en los límites máximos de temperatura y presión. La temperatura máxima solo puede mantenerse durante breves periodos en condiciones específicas. Las especificaciones pueden modificarse sin previo aviso. Las imágenes en el DS pueden no representar con exactitud el color y/o el marcaje del producto.



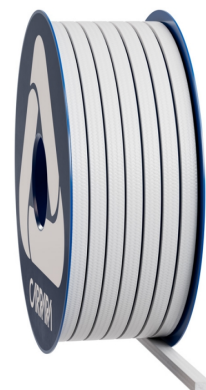
**Carrara S.p.A.**,  
Via Provinciale 1/E - 25030 Adro - BS - Italia  
tel. +39 030 7451121 [www.carrara.it](http://www.carrara.it) - [info@carrara.it](mailto:info@carrara.it)



# EMPAQUETADURA DE PTFE PT5504S

Sezione mm	Sezione inch	Kg/box	Lbs/box	Mt/box	Ft/box	Mt/kg	Ft/lbs
3	1/8"	1	2.2	58.8	192.9	58.8	87.6
4	-	1	2.2	3.7	12.1	3.7	5.5
5	3/16"	1	2.2	20.0	65.6	20.0	29.8
6	-	2.5	5.5	41.7	136.8	16.7	24.8
6.5	1/4"	2.5	5.5	35.7	117.1	14.3	21.3
8	5/16"	2.5	5.5	25.0	82.0	10.0	14.9
9.5	3/8"	2.5	5.5	18.5	60.7	7.4	11.0
10	-	2.5	5.5	16.7	54.8	6.7	10.0
11	7/16"	2.5	5.5	13.9	45.6	5.6	8.3
12	-	2.5	5.5	11.4	37.4	4.5	6.8
12.7	1/2"	2.5	5.5	10.4	34.1	4.2	6.2
14	9/16"	5	11	17.2	56.4	3.4	5.1
16	5/8"	5	11	13.0	42.7	2.6	3.9
17.5	-	5	11	11.6	38.1	2.3	3.5
18	11/16"	5	11	10.2	33.5	2.0	3.0
19	3/4"	5	11	9.3	30.5	1.9	2.8
22	7/8"	5	11	6.9	22.6	1.4	2.1
25.5	1"	5	11	5.4	17.7	1.1	1.6

- El peso por metro y el peso del embalaje pueden tener una tolerancia de +/- 10%. Otros tamaños y embalajes están disponibles bajo demanda.



La información incluida en esta publicación, así como la ofrecida a los usuarios por otros medios, se basa en nuestra experiencia y se comunica según el mejor conocimiento disponible. Sin embargo, dado que numerosos factores fuera de nuestro conocimiento y control pueden influir en el uso de los productos, no se ofrece ninguna garantía, explícita ni implícita, respecto a dicho contenido. Los límites operativos indicados no constituyen confirmación de que dichos valores puedan aplicarse simultáneamente. Evite utilizar el producto en los límites máximos de temperatura y presión. La temperatura máxima solo puede mantenerse durante breves periodos en condiciones específicas. Las especificaciones pueden modificarse sin previo aviso. Las imágenes en el DS pueden no representar con exactitud el color y/o el marcaje del producto.

**CARRARA®**  
GLOBAL SEALING SOLUTIONS

**Carrara S.p.A.**,  
Via Provinciale 1/E - 25030 Adro - BS - Italia  
tel. +39 030 7451121 [www.carrara.it](http://www.carrara.it) - [info@carrara.it](mailto:info@carrara.it)