



EMPAQUETADURA DE ARAMIDA PA3604

Composición

- Fibra de aramida meta
- Impregnación de PTFE
- Lubricante sin silicona

Características

La empaquetadura para bombas PA3604 está hecha con hilos de arámida meta 100% impregnados con P.T.F.E. puro y lubricante sin silicona. El coeficiente de fricción de esta empaquetadura es inferior al de la empaquetadura de arámida para con resistencia a la tracción equivalente. Esta empaquetadura es adecuada para cualquier aplicación dinámica con fluidos abrasivos con los que los hilos de arámida meta son compatibles.

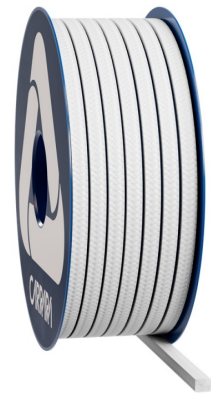
Aplicaciones

Empaquetadura para bombas y mezcladores

Datos técnicos

	P bar	lbf/in2	Vm/S	f/pm	pH	T°C	T°F
	80	1200	2	400	4 ÷ 10	-50 ÷ 250	-60 ÷ 480
	20	300	15	3000			

- Nunca use el producto a la temperatura y presión máximas asociadas. Consulte al fabricante para obtener más información.
- La temperatura máxima se puede mantener para exposiciones cortas



Empaquetadura de aramida PA3604

La empaquetadura para bombas PA3604 está hecha con hilos de aramida meta 100% impregnados con P.T.F.E. puro y un lubricante sin silicona.



La información incluida en esta publicación, así como la ofrecida a los usuarios por otros medios, se basa en nuestra experiencia y se comunica según el mejor conocimiento disponible. Sin embargo, dado que numerosos factores fuera de nuestro conocimiento y control pueden influir en el uso de los productos, no se ofrece ninguna garantía, explícita ni implícita, respecto a dicho contenido. Los límites operativos indicados no constituyen confirmación de que dichos valores puedan aplicarse simultáneamente. Evite utilizar el producto en los límites máximos de temperatura y presión. La temperatura máxima solo puede mantenerse durante breves periodos en condiciones específicas. Las especificaciones pueden modificarse sin previo aviso. Las imágenes en el DS pueden no representar exactamente el producto, su color y/o su marcaje.



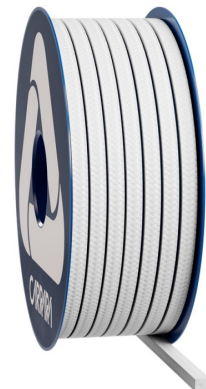
Carrara S.p.A.,
Via Provinciale 1/E - 25030 Adro - BS - Italia
tel. +39 030 7451121 carrara.it - info@carrara.it



EMPAQUETADURA DE ARAMIDA PA3604

Sezione mm	Sezione inch	kg/box	lbs/box	mt/box	ft/box	mt/kg	ft/lbs
3	1/8"	1	2.2	100.0	328.1	100.0	149.0
4	-	1	2.2	41.7	136.8	41.7	62.1
5	3/16"	1	2.2	25.0	82.0	25.0	37.2
6	-	2.5	5.5	41.7	136.8	16.7	24.8
6.5	1/4"	2.5	5.5	37.3	122.4	14.9	22.2
8	5/16"	2.5	5.5	25.0	82.0	10.0	14.9
9.5	3/8"	2.5	5.5	19.2	63.0	7.7	11.4
10	-	2.5	5.5	16.7	54.8	6.7	10.0
11	7/16"	2.5	5.5	13.9	45.6	5.6	8.3
12	-	2.5	5.5	11.9	39.0	4.8	7.1
12.7	1/2"	2.5	5.5	10.4	34.1	4.2	6.2
14	9/16"	5	11	17.2	56.4	3.4	5.1
16	5/8"	5	11	13.5	44.3	2.7	4.0
17.5	-	5	11	11.5	37.7	2.3	3.4
18	11/16"	5	11	10.4	34.1	2.1	3.1
19	3/4"	5	11	9.4	30.8	1.9	2.8
22	7/8"	5	11	7.4	24.3	1.5	2.2
25.5	1"	5	11	5.7	18.7	1.1	1.7

- El peso por metro y el peso del embalaje pueden tener una tolerancia de +/- 10%. Otros tamaños y embalajes están disponibles bajo demanda.



La información incluida en esta publicación, así como la ofrecida a los usuarios por otros medios, se basa en nuestra experiencia y se comunica según el mejor conocimiento disponible. Sin embargo, dado que numerosos factores fuera de nuestro conocimiento y control pueden influir en el uso de los productos, no se ofrece ninguna garantía, explícita ni implícita, respecto a dicho contenido. Los límites operativos indicados no constituyen confirmación de que dichos valores puedan aplicarse simultáneamente. Evite utilizar el producto en los límites máximos de temperatura y presión. La temperatura máxima solo puede mantenerse durante breves periodos en condiciones específicas. Las especificaciones pueden modificarse sin previo aviso. Las imágenes en el DS pueden no representar exactamente el producto, su color y/o su marcaje.

CARRARA®
GLOBAL SEALING SOLUTIONS

Carrara S.p.A.,
Via Provinciale 1/E - 25030 Adro - BS - Italia
tel. +39 030 7451121 carrara.it - info@carrara.it