



EMPAQUETADURA DE VIDRIO Y PTFE V9944

Composición

Hilos de vidrio E
Impregnación con PTFE
Lubricante inerte

Características

La empaquetadura de fibra de vidrio V9944 está trenzada con hilos de vidrio E. La baderna está impregnada con PTFE y lubricantes libres de silicona. V9944 es una empaquetadura para aplicaciones generales, extremadamente versátil y de excelente calidad, que responde al requisito de economía y facilidad de uso. Disponible en el estilo V9900 sin impregnación.

Aplicaciones

Empaquetadura adecuada para usos generales en servicios dinámicos.

Datos técnicos

	P bar	lbf/in2	Vm/S	f/pm	pH	T°C	T°F
	60	900	1	200	2 ÷ 12	-50 ÷ 280	-60 ÷ 540
	40	600	2	400			
	20	300	15	3000			

- Nunca use el producto a la temperatura y presión máximas asociadas. Consulte al fabricante para obtener más información.
- La temperatura máxima se puede mantener para exposiciones cortas



Empaquetadura de vidrio y PTFE V9944

La empaquetadura de fibra de vidrio V9944 está trenzada con hilos de vidrio E. La empaquetadura está impregnada con PTFE y lubricantes sin silicona. Disponible en el estilo V9900 sin impregnación.



La información contenida en esta publicación y proporcionada de otra manera a los usuarios se basa en la experiencia y se ofrece de acuerdo con nuestro mejor conocimiento actual. Debido a los numerosos factores que están fuera de nuestro conocimiento y control y que afectan el uso de los productos, no se otorgan garantías ni se deben considerar implícitas con respecto a dicha información. Los límites operativos indicados en esta publicación no constituyen una declaración de que estos valores puedan aplicarse simultáneamente. No utilice el producto a los valores máximos de temperatura y presión asociados. La temperatura máxima puede soportarse durante exposiciones breves en condiciones particulares. Las especificaciones están sujetas a cambios sin previo aviso. La fotografía en el DS podría no reflejar con exactitud el color o las marcas específicas del producto.

CARRARA
GLOBAL SEALING SOLUTIONS

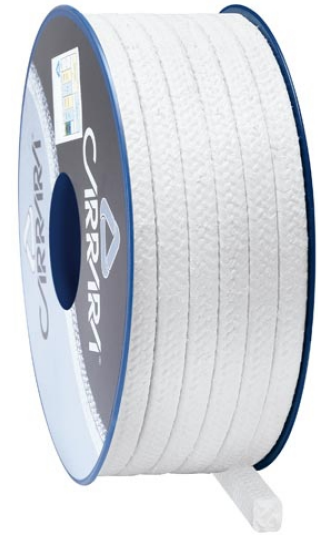
Carrara S.p.A.,
Via Provinciale 1/E - 25030 Adro - BS - Italia
tel. +39 030 7451121 / fax +39 030 7451130
www.carrara.it - info@carrara.it



EMPAQUETADURA DE VIDRIO Y PTFE V9944

sezione mm	sezione inch	kg/box	lbs/box	mt/box	ft/box	mt/kg	ft/lbs
3	1/8"	1	2.2	50.0	164.0	50.0	74.5
4	-	1	2.2	33.3	109.3	33.3	49.6
5	3/16"	1	2.2	20.0	65.6	20.0	29.8
6	-	2.5	5.5	35.7	117.1	14.3	21.3
6.5	1/4"	2.5	5.5	31.3	102.7	12.5	18.7
8	5/16"	2.5	5.5	19.2	63.0	7.7	11.4
9.5	3/8"	2.5	5.5	14.7	48.2	5.9	8.8
10	-	2.5	5.5	12.5	41.0	5.0	7.4
11	7/16"	2.5	5.5	11.4	37.4	4.5	6.8
12	-	2.5	5.5	9.6	31.5	3.8	5.7
12.7	1/2"	2.5	5.5	8.6	28.2	3.4	5.1
14	9/16"	5	11	13.9	45.6	2.8	4.1
16	5/8"	5	11	10.6	34.8	2.1	3.2
17.5	-	5	11	9.6	31.5	1.9	2.9
18	11/16"	5	11	8.3	27.2	1.7	2.5
19	3/4"	5	11	7.7	25.3	1.5	2.3
22	7/8"	5	11	6.0	19.7	1.2	1.8
25.5	1"	5	11	4.7	15.4	0.9	1.4

- El peso por metro y el peso del embalaje pueden tener una tolerancia de +/- 10%. Otros tamaños y embalajes están disponibles bajo demanda.



La información contenida en esta publicación y proporcionada de otra manera a los usuarios se basa en la experiencia y se ofrece de acuerdo con nuestro mejor conocimiento actual. Debido a los numerosos factores que están fuera de nuestro conocimiento y control y que afectan el uso de los productos, no se otorgan garantías ni se deben considerar implícitas con respecto a dicha información. Los límites operativos indicados en esta publicación no constituyen una declaración de que estos valores puedan aplicarse simultáneamente. No utilice el producto a los valores máximos de temperatura y presión asociados. La temperatura máxima puede soportarse durante exposiciones breves en condiciones particulares. Las especificaciones están sujetas a cambios sin previo aviso. La fotografía en el DS podría no reflejar con exactitud el color o las marcas específicas del producto.

CARRARA®
GLOBAL SEALING SOLUTIONS

Carrara S.p.A.,
Via Provinciale 1/E - 25030 Adro - BS - Italia
tel. +39 030 7451121 / fax +39 030 7451130
www.carrara.it - info@carrara.it