



TRESSÉE GRAPHITE API 622 GR8622

Composition

Graphite pur minéral expansé renforcé nickel-alloy
Poudre de graphite
Inhibiteur de corrosion inorganique


Caractéristiques

La tresse en graphite GR8622 pour valves est caractérisé par l'utilisation de graphite minéral expansé pur, qui garantit des performances d'étanchéité élevées. Grâce à sa certification Low Emission API std 622 3ème édition, cette tresse est particulièrement adaptée aux applications où de faibles émissions de gaz dans l'environnement sont requises. GR8622 est capable de maintenir ses propriétés élastiques et ses performances d'étanchéité au fil du temps, sans nécessité de resserrage. Le fil utilisé offre une perte de poids très faible lors du fonctionnement à haute température et un faible coefficient de frottement, le rendant adapté aux applications nécessitant une grande glissance. De plus, le joint GR8622 est capable de résister à des pressions élevées et à des températures extrêmes, assurant une étanchéité fiable et durable.

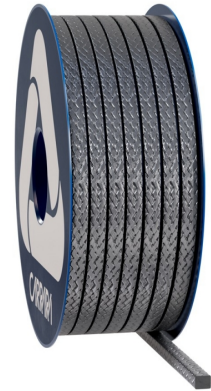
Applications

Le GR8622 est une tresse spécialement conçue pour les vannes industrielles utilisées dans les services à faibles émissions, également adaptée pour les services H.P./H.T. Fabriqué à partir de graphite minéral expansé pur, cette tresse en graphite pour vanne est certifiée Low Emission API std 622 3ème édition et soutient ses propriétés élastiques et ses performances d'étanchéité dans le temps sans avoir besoin de resserrer. De plus, le fil offre une perte de poids très faible à haute température et un faible coefficient de frottement, assurant des performances et une fiabilité élevées dans les applications industrielles.

Données techniques

	P bar	lbf/in2	Vm/S	f/pm	pH	T°C	T°F
	500	7500	2	400	0 ÷ 14	-200 ÷ 450 / 650	-330 ÷ 840 / 1200

- N'utilisez jamais le produit à la température et à la pression maximales associées. Consultez le fabricant pour plus d'informations.
- La température maximale peut être maintenue pour de courtes expositions
- Avec des agents faiblement oxydants et de l'air chaud, la température doit être limitée à 450 ° C.
- Avec la vapeur et les fluides non oxydants, la température doit être limitée à 650 ° C.
- Le graphite et le carbone ne peuvent pas être utilisés avec des fluides oxydants.



Tressée Graphite API 622 GR8622

La gamme de produits d'étanchéité tressés en graphite Carrara comprend des articles fabriqués avec tous les fils de graphite disponibles, qui, selon la classification ASTM F2191, sont de Type I - Fil PAN continu, de Type II - Fil PAN coupé et de Type III - Fil expansé. Tous les tresses en graphite sont protégés par des inhibiteurs de corrosion passifs ou actifs (Grade A - Traités avec inhibiteur de corrosion), bien que des tresses non traités (Grade B - Aucun inhibiteur de corrosion) soient disponibles sur demande. Les gammes de produits Performer et Premium comprennent des articles de Classe 2, tandis que la gamme de produits de grade industrielle offre des produits de Classe 1. Les tresses en graphite Carrara sont spécialisés pour chaque application et une sélection appropriée de l'article permet de maximiser les performances d'étanchéité tout en réduisant les coûts de gestion du composant.



Les informations fournies dans cette publication, ainsi que celles transmises aux utilisateurs sous d'autres formes, proviennent de notre expérience et sont communiquées selon les meilleures connaissances disponibles. Toutefois, comme de nombreux facteurs échappant à notre connaissance et à notre contrôle peuvent influencer l'utilisation des produits, aucune garantie, explicite ou implicite, n'est donnée quant à ces contenus. Les limites opérationnelles indiquées ne constituent pas une confirmation que ces valeurs peuvent être appliquées simultanément. Évitez d'utiliser le produit aux limites maximales de température et de pression. La température maximale n'est supportable que pour de courtes périodes dans des conditions spécifiques. Les spécifications peuvent être modifiées sans préavis. Les images du DS peuvent ne pas représenter exactement la couleur et/ou le marquage du produit.



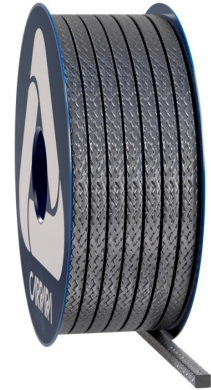
Carrara S.p.A.
Via Provinciale 1/E - 25030 Adro - BS - Italia
tel. +39 030 7451121 www.carrara.it - info@carrara.it



TRESSÉE GRAPHITE API 622 GR8622

sezione mm	sezione inch	kg/box	lbs/box	mt/box	ft/box	mt/kg	ft/lbs
3	1/8"	1	2.2	58.8	192.9	58.8	87.6
4	-	1	2.2	37.0	121.4	37.0	55.1
5	3/16"	1	2.2	22.2	72.8	22.2	33.1
6	-	2.5	5.5	38.5	126.3	15.4	22.9
6.5	1/4"	2.5	5.5	31.3	102.7	12.5	18.7
8	5/16"	2.5	5.5	21.7	71.2	8.7	12.9
9.5	3/8"	2.5	5.5	18.5	60.7	7.4	11.0
10	-	2.5	5.5	16.7	54.8	6.7	10.0
11	7/16"	2.5	5.5	13.9	45.6	5.6	8.3
12	-	2.5	5.5	11.6	38.1	4.6	6.9
12.7	1/2"	2.5	5.5	10.4	34.1	4.2	6.2
14	9/16"	5	11	17.2	56.4	3.4	5.1
16	5/8"	5	11	13.5	44.3	2.7	4.0
17.5	-	5	11	12.5	41.0	2.5	3.7
18	11/16"	5	11	11.1	36.4	2.2	3.3
19	3/4"	5	11	10.0	32.8	2.0	3.0
22	7/8"	5	11	7.5	24.6	1.5	2.2
25.5	1"	5	11	5.8	19.0	1.2	1.7

- Le poids au mètre et le poids de l'emballage peuvent avoir une tolérance de +/- 10%. D'autres tailles et emballages sont disponibles sur demande.



Les informations fournies dans cette publication, ainsi que celles transmises aux utilisateurs sous d'autres formes, proviennent de notre expérience et sont communiquées selon les meilleures connaissances disponibles. Toutefois, comme de nombreux facteurs échappant à notre connaissance et à notre contrôle peuvent influencer l'utilisation des produits, aucune garantie, explicite ou implicite, n'est donnée quant à ces contenus. Les limites opérationnelles indiquées ne constituent pas une confirmation que ces valeurs peuvent être appliquées simultanément. Évitez d'utiliser le produit aux limites maximales de température et de pression. La température maximale n'est supportable que pour de courtes périodes dans des conditions spécifiques. Les spécifications peuvent être modifiées sans préavis. Les images du DS peuvent ne pas représenter exactement la couleur et/ou le marquage du produit.



Carrara S.p.A.
Via Provinciale 1/E - 25030 Adro - BS - Italia
tel. +39 030 7451121 www.carrara.it - info@carrara.it