



TRESSE ARAMIDE PA3604

Composition

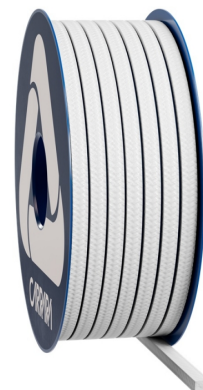
100% fils de meta aramide
Imprégnation avec du PTFE
Lubrifiant sans silicone

Caractéristiques

La garniture d'étanchéité tressée pour les pompes PA3604 est fait à 100% par fils de méta aramide imprégnés avec PTFE et lubrifiant sans silicone. Le coefficient de frottement de cette tresse d'étanchéité est inférieure à celle de la tresse en para aramide, avec un resistance mécanique qui reste comparable. Cette garniture tressée est adapté à toutes les applications dynamiques avec des fluides abrasifs avec laquelle les fils de méta aramide sont compatibles.

Applications



Garniture d'étanchéité tressée en aramide pour pompes et mixers



Tresse Aramide PA3604

La garniture d'étanchéité tressée pour les pompes PA3604 est fait à 100% par fils de méta aramide imprégnés avec PTFE et lubrifiant sans silicone.

Données techniques

	P bar	lbf/in2	Vm/S	f/pm	pH	T°C	T°F
	80	1200	2	400	4 ÷ 10	-50 ÷ 250	-60 ÷ 480
	20	300	15	3000			

- N'utilisez jamais le produit à la température et à la pression maximales associées. Consultez le fabricant pour plus d'informations.
- La température maximale peut être maintenue pour de courtes expositions



Les informations fournies dans cette publication, ainsi que celles transmises aux utilisateurs sous d'autres formes, proviennent de notre expérience et sont communiquées selon les meilleures connaissances disponibles. Toutefois, comme de nombreux facteurs échappant à notre connaissance et à notre contrôle peuvent influencer l'utilisation des produits, aucune garantie, explicite ou implicite, n'est donnée quant à ces contenus. Les limites opérationnelles indiquées ne constituent pas une confirmation que ces valeurs peuvent être appliquées simultanément. Évitez d'utiliser le produit aux limites maximales de température et de pression. La température maximale n'est supportable que pour de courtes périodes dans des conditions spécifiques. Les spécifications peuvent être modifiées sans préavis. Les images du DS peuvent ne pas représenter exactement la couleur et/ou le marquage du produit.



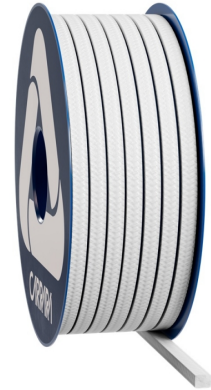
Carrara S.p.A.,
Via Provinciale 1/E - 25030 Adro - BS - Italia
tel. +39 030 7451121 www.carrara.it - info@carrara.it



TRESSE ARAMIDE PA3604

Sezione mm	Sezione inch	kg/box	lbs/box	mt/box	ft/box	mt/kg	ft/lbs
3	1/8"	1	2.2	100.0	328.1	100.0	149.0
4	-	1	2.2	41.7	136.8	41.7	62.1
5	3/16"	1	2.2	25.0	82.0	25.0	37.2
6	-	2.5	5.5	41.7	136.8	16.7	24.8
6.5	1/4"	2.5	5.5	37.3	122.4	14.9	22.2
8	5/16"	2.5	5.5	25.0	82.0	10.0	14.9
9.5	3/8"	2.5	5.5	19.2	63.0	7.7	11.4
10	-	2.5	5.5	16.7	54.8	6.7	10.0
11	7/16"	2.5	5.5	13.9	45.6	5.6	8.3
12	-	2.5	5.5	11.9	39.0	4.8	7.1
12.7	1/2"	2.5	5.5	10.4	34.1	4.2	6.2
14	9/16"	5	11	17.2	56.4	3.4	5.1
16	5/8"	5	11	13.5	44.3	2.7	4.0
17.5	-	5	11	11.5	37.7	2.3	3.4
18	11/16"	5	11	10.4	34.1	2.1	3.1
19	3/4"	5	11	9.4	30.8	1.9	2.8
22	7/8"	5	11	7.4	24.3	1.5	2.2
25.5	1"	5	11	5.7	18.7	1.1	1.7

- Le poids au mètre et le poids de l'emballage peuvent avoir une tolérance de +/- 10%. D'autres tailles et emballages sont disponibles sur demande.



Les informations fournies dans cette publication, ainsi que celles transmises aux utilisateurs sous d'autres formes, proviennent de notre expérience et sont communiquées selon les meilleures connaissances disponibles. Toutefois, comme de nombreux facteurs échappant à notre connaissance et à notre contrôle peuvent influencer l'utilisation des produits, aucune garantie, explicite ou implicite, n'est donnée quant à ces contenus. Les limites opérationnelles indiquées ne constituent pas une confirmation que ces valeurs peuvent être appliquées simultanément. Évitez d'utiliser le produit aux limites maximales de température et de pression. La température maximale n'est supportable que pour de courtes périodes dans des conditions spécifiques. Les spécifications peuvent être modifiées sans préavis. Les images du DS peuvent ne pas représenter exactement la couleur et/ou le marquage du produit.

CARRARA®
GLOBAL SEALING SOLUTIONS

Carrara S.p.A.,
Via Provinciale 1/E - 25030 Adro - BS - Italia
tel. +39 030 7451121 www.carrara.it - info@carrara.it