



TRESSE PTFE PT5500 OXYGEN BAM

Composition

100% pure PTFE pour le service oxygen


Caractéristiques

La tresse PT5500 OX est une solution fiable pour les applications nécessitant l'utilisation de PTFE. Fabriqué avec des fils de PTFE multifilament purs, cette tresse a obtenu l'approbation BAM pour une utilisation avec de l'oxygène gazeux dans des conditions spécifiques de $T_{max}=60^{\circ}\text{C}$ et $P_{max}=30$ Bar. Cette tresse peut également être utilisée pour des services normaux où l'utilisation de PTFE est requise, jusqu'à une température maximale de $T=260^{\circ}\text{C}$. De plus, le PT5500 OX convient à une utilisation dans des applications cryogéniques, avec une pression maximale de $P=500$ Bar, bien qu'il soit important de se rappeler que les températures minimales/maximales et les pressions maximales ne doivent pas être associées. Avec ces caractéristiques, PT5500 OX est une option polyvalente et fiable pour les applications qui nécessitent un haut niveau d'étanchéité et une résistance aux hautes températures et pressions.

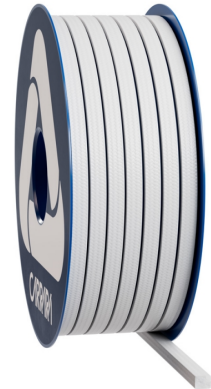
Applications

La tresse PT5500 OX a été spécifiquement conçu pour les applications de service d'oxygène et a obtenu l'approbation BAM pour une utilisation avec de l'oxygène. En résumé, la tresse PT5500 OX est un produit hautement spécialisé qui garantit des performances élevées et une fiabilité dans le domaine du service d'oxygène, mais qui convient également à une large gamme d'applications statiques où l'étanchéité des fluides est requise en présence de hautes températures et pressions.

Données techniques


	P bar	lbf/in2	Vm/S	f/pm	pH	T°C	T°F
	30	450	1	200	0 ÷ 14	÷ 60	÷ 140

- N'utilisez jamais le produit à la température et à la pression maximales associées. Consultez le fabricant pour plus d'informations.
- La température maximale peut être maintenue pour de courtes expositions



Tresse PTFE PT5500 OXYGEN BAM

La gamme de produits Carrara de tresses en PTFE comprend différentes configurations pour toutes les applications industrielles. Le fil de PTFE blanc est couramment utilisé dans les systèmes d'étanchéité à tresse, aussi bien dans des applications statiques que dynamiques à vitesse modérée, grâce à ses propriétés qui garantissent une étanchéité efficace et fiable sur presque toute la plage de pH. Visitez notre page [Stock Tresses](#). Carrara dispose d'un large choix de produits disponibles pour expédition immédiate.



BAM
Bundesanstalt für Materialprüfung und -prüfung
10115 Berlin, Germany
P: +49 30 8104-0
F: +49 30 8104-7 2333

TEST REPORT

TEST REPORT
On Testing a Nonmetallic Material for Reactivity with Oxygen

BAM reference 15019234 E

Copy 1st copy of 2 copies

Customer Carrara S.p.A.
Via Provinciale, 1/E - 25030 Adro (BS), Italy

Order date April 1, 2015

Reference PO 1510420

Receipt of order April 2, 2015

Test samples Packing material die-formed braided PTFE packing, style Carrara ZPT5500 OX, production batch 15019234, BAM Order-No.: 2.152.655

Receipt of samples April 9, 2015

Test date April 11 to August 13, 2015

Test location BAM - Working Group "Safe Handling of Oxygen":
Building No. 41, room No. 473 and no. 500

Test procedure according to ISO 21013:2014 and DIN EN 1591:2002-02
"Oxygen Vessels - Gas Hazard Compatibility"
Annex of Code of Practice M 634-1 (BSI 475 1)
"List of nonmetallic materials compatible with oxygen" by German Social Accident Insurance Institution for the non-metallic and chemical industry, Edition: March 2014
"TECH 407 Technical Rules for Hazardous Substances"
"Teilgutachten mit Gaseisen - Gefährdungsbeurteilung"
"chapter 4 "Informationsammlung und Gefährdungsbeurteilung" and chapter 4 "Schutzmaßnahmen bei Tätigkeiten mit Gasen", Edition: June 2013

Safety Related Maximum Operating Conditions See chapter 4 "Summary and Evaluation"

All pressures of this report are excess pressures.
This test report consists of pages 1 to 4 and annexes 1 and 2.
This test report may only be published, fully or partially, without any conditions. A possible written consent shall be obtained from BAM beforehand for any intended reproduction or the publication of any excerpts. The content of the test report refers exclusively to the subject mentioned in the title.
The German version is legally binding, except an English version is issued exclusively.
2015-06 / 2015-08-17
Sicherheits- und Technik- und Chemie



Les informations fournies dans cette publication, ainsi que celles transmises aux utilisateurs sous d'autres formes, proviennent de notre expérience et sont communiquées selon les meilleures connaissances disponibles. Toutefois, comme de nombreux facteurs échappant à notre connaissance et à notre contrôle peuvent influencer l'utilisation des produits, aucune garantie, explicite ou implicite, n'est donnée quant à ces contenus. Les limites opérationnelles indiquées ne constituent pas une confirmation que ces valeurs peuvent être appliquées simultanément. Évitez d'utiliser le produit aux limites maximales de température et de pression. La température maximale n'est supportable que pour de courtes périodes dans des conditions spécifiques. Les spécifications peuvent être modifiées sans préavis. Les images dans le DS peuvent ne pas représenter exactement le produit, sa couleur et/ou son marquage.

CARRARA
GLOBAL SEALING SOLUTIONS

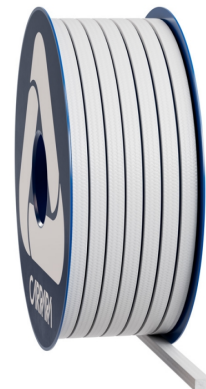
Carrara S.p.A.,
Via Provinciale 1/E - 25030 Adro - BS - Italia
tel. +39 030 7451121 www.carrara.it - info@carrara.it



TRESSE PTFE PT5500 OXYGEN BAM

Sezione mm	Sezione inch	kg/box	lbs/box	mt/box	ft/box	mt/kg	ft/lbs
3	1/8"	1	2.2	58.8	192.9	58.8	87.6
4	-	1	2.2	37.0	121.4	37.0	55.1
5	3/16"	1	2.2	20.0	65.6	20.0	29.8
6	-	2.5	5.5	41.7	136.8	16.7	24.8
6.5	1/4"	2.5	5.5	35.7	117.1	14.3	21.3
8	5/16"	2.5	5.5	25.0	82.0	10.0	14.9
9.5	3/8"	2.5	5.5	18.5	60.7	7.4	11.0
10	-	2.5	5.5	16.7	54.8	6.7	10.0
11	7/16"	2.5	5.5	13.9	45.6	5.6	8.3
12	-	2.5	5.5	11.4	37.4	4.5	6.8
12.7	1/2"	2.5	5.5	10.4	34.1	4.2	6.2
14	9/16"	5	11	17.2	56.4	3.4	5.1
16	5/8"	5	11	13.0	42.7	2.6	3.9
17.5	-	5	11	11.6	38.1	2.3	3.5
18	11/16"	5	11	10.2	33.5	2.0	3.0
19	3/4"	5	11	9.3	30.5	1.9	2.8
22	7/8"	5	11	6.9	22.6	1.4	2.1
25.5	1"	5	11	5.4	17.7	1.1	1.6

- Le poids au mètre et le poids de l'emballage peuvent avoir une tolérance de +/- 10%. D'autres tailles et emballages sont disponibles sur demande.



Les informations fournies dans cette publication, ainsi que celles transmises aux utilisateurs sous d'autres formes, proviennent de notre expérience et sont communiquées selon les meilleures connaissances disponibles. Toutefois, comme de nombreux facteurs échappant à notre connaissance et à notre contrôle peuvent influencer l'utilisation des produits, aucune garantie, explicite ou implicite, n'est donnée quant à ces contenus. Les limites opérationnelles indiquées ne constituent pas une confirmation que ces valeurs peuvent être appliquées simultanément. Évitez d'utiliser le produit aux limites maximales de température et de pression. La température maximale n'est supportable que pour de courtes périodes dans des conditions spécifiques. Les spécifications peuvent être modifiées sans préavis. Les images dans le DS peuvent ne pas représenter exactement le produit, sa couleur et/ou son marquage.

CARRARA®
GLOBAL SEALING SOLUTIONS

Carrara S.p.A.,
Via Provinciale 1/E - 25030 Adro - BS - Italia
tel. +39 030 7451121 www.carrara.it - info@carrara.it