



# TRESSE CARBOGRAPH INCOBRAID® C8207

## Composition

Fils spéciaux de fibre de carbone PAN carbonisés, mélangés avec des milliers de fines fibres métalliques discontinues, imprégnés de graphite et d'inhibiteur de corrosion.



## Caractéristiques

Incobraid® C8207 est la garniture tressée avec des fils spéciaux de fibres de carbone carbonisées imprégnées en trois étapes, sur le fil, pendant le tressage et sur le corps avec un mélange riche en graphite et inhibiteur de corrosion inorganique. Incobraid® C8207 est souple, facile à installer et garantit l'étanchéité grâce à son exceptionnelle élasticité.

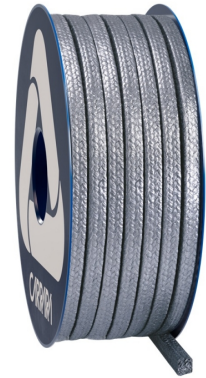
## Applications

La garniture tressée Incobraid® C8207 est recommandée pour les robinets industriels dans les services vapeur et hydrocarbures-chimie à haute température, à l'exception des oxydants forts et des fluides incombustibles avec le graphite.

## Données techniques

	P bar	lbf/in2	Vm/S	f/pm	pH	T°C	T°F
	200	3000	1	200	2 ÷ 12	-100 ÷ 350 / 500	-150 ÷ 660 / 940
	80	1200	2	400			

- N'utilisez jamais le produit à la température et à la pression maximales associées. Consultez le fabricant pour plus d'informations.
- La température maximale peut être maintenue pour de courtes expositions
- Le graphite et le carbone ne peuvent pas être utilisés avec des fluides oxydants.



## Tresse Carbograph INCOBRAID® C8207

La garniture tressée Incobraid® comprend les styles GR8807 et C8207. Ces garnitures sont tressées avec des fils, respectivement de carbone graphité et carbonisé, basés sur la technologie de mélange intime de deux ou plusieurs fibres différentes. Incobraid® mélange avec les fibres de carbone des milliers de fines fibres métalliques discontinues. Enfin, la teneur en métal des fils Incobraid® est de 25% en poids mais ils conservent également une grande souplesse et maniabilité comme les fils non renforcés.



Les informations fournies dans cette publication, ainsi que celles transmises aux utilisateurs sous d'autres formes, proviennent de notre expérience et sont communiquées selon les meilleures connaissances disponibles. Toutefois, comme de nombreux facteurs échappant à notre connaissance et à notre contrôle peuvent influencer l'utilisation des produits, aucune garantie, explicite ou implicite, n'est donnée quant à ces contenus. Les limites opérationnelles indiquées ne constituent pas une confirmation que ces valeurs peuvent être appliquées simultanément. Évitez d'utiliser le produit aux limites maximales de température et de pression. La température maximale n'est supportable que pour de courtes périodes dans des conditions spécifiques. Les spécifications peuvent être modifiées sans préavis. Les images du DS peuvent ne pas représenter exactement la couleur et/ou le marquage du produit.



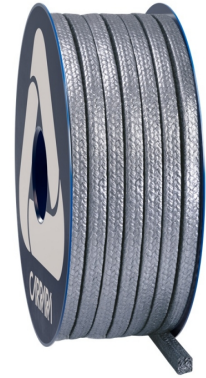
**Carrara S.p.A.**  
Via Provinciale 1/E - 25030 Adro - BS - Italia  
tel. +39 030 7451121 [www.carrara.it](http://www.carrara.it) - [info@carrara.it](mailto:info@carrara.it)



# TRESSE CARBOGRAPH INCOBRAID® C8207

sezione mm	sezione inch	kg/box	lbs/box	mt/box	ft/box	mt/kg	ft/lbs
3	1/8"	1	2.2	100.0	328.1	100.0	149.0
4	-	1	2.2	50.0	164.0	50.0	74.5
5	3/16"	1	2.2	33.3	109.3	33.3	49.6
6	-	2.5	5.5	62.5	205.1	25.0	37.2
6.5	1/4"	2.5	5.5	50.0	164.0	20.0	29.8
8	5/16"	2.5	5.5	35.7	117.1	14.3	21.3
9.5	3/8"	2.5	5.5	25.0	82.0	10.0	14.9
10	-	2.5	5.5	22.7	74.5	9.1	13.5
11	7/16"	2.5	5.5	19.2	63.0	7.7	11.4
12	-	2.5	5.5	15.6	51.2	6.3	9.3
12.7	1/2"	2.5	5.5	13.9	45.6	5.6	8.3
14	9/16"	5	11	22.7	74.5	4.5	6.8
16	5/8"	5	11	17.9	58.7	3.6	5.3
17.5	-	5	11	15.6	51.2	3.1	4.6
18	11/16"	5	11	13.9	45.6	2.8	4.1
19	3/4"	5	11	12.5	41.0	2.5	3.7
22	7/8"	5	11	10.4	34.1	2.1	3.1
25.5	1"	5	11	7.9	25.9	1.6	2.4

- Le poids au mètre et le poids de l'emballage peuvent avoir une tolérance de +/- 10%. D'autres tailles et emballages sont disponibles sur demande.



Les informations fournies dans cette publication, ainsi que celles transmises aux utilisateurs sous d'autres formes, proviennent de notre expérience et sont communiquées selon les meilleures connaissances disponibles. Toutefois, comme de nombreux facteurs échappant à notre connaissance et à notre contrôle peuvent influencer l'utilisation des produits, aucune garantie, explicite ou implicite, n'est donnée quant à ces contenus. Les limites opérationnelles indiquées ne constituent pas une confirmation que ces valeurs peuvent être appliquées simultanément. Évitez d'utiliser le produit aux limites maximales de température et de pression. La température maximale n'est supportable que pour de courtes périodes dans des conditions spécifiques. Les spécifications peuvent être modifiées sans préavis. Les images du DS peuvent ne pas représenter exactement la couleur et/ou le marquage du produit.

**CARRARA®**  
GLOBAL SEALING SOLUTIONS

**Carrara S.p.A.,**  
Via Provinciale 1/E - 25030 Adro - BS - Italia  
tel. +39 030 7451121 [www.carrara.it](http://www.carrara.it) - [info@carrara.it](mailto:info@carrara.it)