



PLANISTEEL SW PROTECTOR

Composition

Les joints spiralés sont fabriqués en enroulant une bande métallique à profil en V avec un matériau de remplissage souple, formant un élément d'étanchéité flexible et résistant à la pression. La bande métallique assure l'intégrité structurelle et l'élasticité, tandis que le remplissage garantit des performances d'étanchéité efficaces. Pour améliorer la stabilité, contrôler la compression et faciliter l'installation, l'enroulement est soutenu par un anneau de guidage extérieur. La **Planisteeel SW PROTECTOR** est équipée d'un anneau interne en ePTFE de 9 mm d'épaisseur, dont le diamètre intérieur s'étend jusqu'à la limite interne de l'épaulement RF, afin de préserver le bord interne des brides contre l'érosion mécanique et chimique.

- **Bande métallique:** tout type d'acier ou d'alliage est disponible
- **Remplissage:** PTFE
- **Protector:** ePTFE épaisseur 9,00 mm

Caractéristiques

Les joints spiralés **Planisteeel SW PROTECTOR** sont principalement fabriqués conformément aux normes ASME B16.20, ASME B16.47 Série A et B, EN 12560-2 et EN 1514-2, mais des joints conformes à d'autres normes internationales ou à des spécifications personnalisées sont également disponibles.

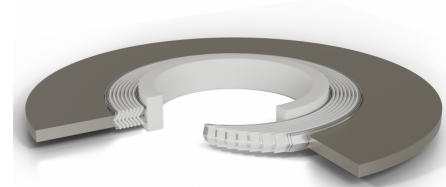
Conçu spécifiquement pour les unités d'alkylation, le **Planisteeel SW PROTECTOR** convient également à toutes les autres applications où la priorité est la préservation des brides. Les dimensions du joint ePTFE sont généralement alignées avec le bord de la bride. Cela évite les tourbillons de fluide entre les brides, réduisant ainsi l'érosion du bord puisque le fluide circule de manière linéaire.

| Performance Specifications | UM | Value |
|---|-----|--------------------------------|
| Minimum temperature | °C | -200 |
| Maximum Temperature | °C | 260 |
| Maximum Pressure | bar | according to the gasket rating |
| PTFE Chemical Resistance | pH | 0 ÷ 14 |
| Min. Gasket Seating Stress - Sgmin-S _{L=0.001} | MPa | 56 |
| Min. Gasket Operating Stress - Sgmin-O | MPa | 30 |
| Max Gasket Operating Stress - Sgmax | MPa | 280 |

Les facteurs d'étanchéité se réfèrent au design du joint SWCI.
Cette fiche technique concerne les services d'alkylation.

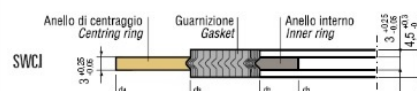
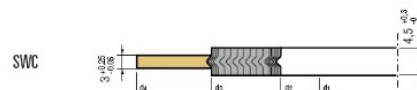
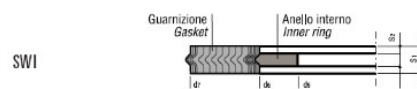
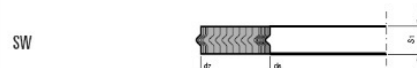
Applications

Joint spiralé pour services d'alkylation.



PLANISTEEL SW PROTECTOR

La gamme de joints **Planisteeel SW**, qui comprend des joints spiralés pour toutes les brides RF, LMF et LTG et est fabriquée avec tous les métaux et matériaux de remplissage requis pour les applications industrielles, est disponible en quatre conceptions différentes. Les joints spiralés **Planisteeel SW** sont qualifiés selon les principaux essais d'homologation internationaux (TAT). Vérifiez la disponibilité des produits Planisteeel SW en [stock on-line](#).



Les informations fournies dans cette publication, ainsi que celles transmises aux utilisateurs sous d'autres formes, proviennent de notre expérience et sont communiquées selon les meilleures connaissances disponibles. Toutefois, comme de nombreux facteurs échappant à notre connaissance et à notre contrôle peuvent influencer l'utilisation des produits, aucune garantie, explicite ou implicite, n'est donnée quant à ces contenus. Les limites opérationnelles indiquées ne constituent pas une confirmation que ces valeurs peuvent être appliquées simultanément. Évitez d'utiliser le produit aux limites maximales de température et de pression. La température maximale n'est supportable que pour de courtes périodes dans des conditions spécifiques. Les spécifications peuvent être modifiées sans préavis. Les images dans le DS peuvent ne pas représenter exactement le produit, sa couleur et/ou son marquage.

CARRARA
GLOBAL SEALING SOLUTIONS

Carrara S.p.A.
Via Provinciale 1/E - 25030 Adro - BS - Italia
tel. +39 030 7451121 carrara.it - info@carrara.it