



# PLANISTEEL SW DUO PG

## Composition

Les joints spiralés sont fabriqués en enroulant une bande métallique à profil en V avec un matériau de remplissage souple, formant un élément d'étanchéité flexible et résistant à la pression. La bande métallique assure l'intégrité structurelle et l'élasticité, tandis que le remplissage garantit des performances d'étanchéité efficaces. Pour améliorer la stabilité, contrôler la compression et faciliter l'installation, l'enroulement est soutenu par un anneau de guidage extérieur et par un anneau intérieur pour les brides RF. Les joints spiralés pour brides LMF devraient être soutenus par un anneau intérieur, bien que cela ne soit pas obligatoire, tandis que ceux pour brides LTG sont fournis sans anneaux. Le métal utilisé pour les anneaux intérieurs correspond à celui de la bande métallique, tandis que le matériau de l'anneau de guidage est choisi par l'utilisateur. Les marquages estampillés et les codes couleur du joint spiralé sont conformes à la norme ASME B16.20.

- **Bande métallique** : tout type d'acier ou d'alliage est disponible
- **Remplissage** : PTFE et Graphite

## Caractéristiques

Les joints spiralés **Planisteel SW DUO PG** sont principalement fabriqués conformément aux normes ASME B16.20, ASME B16.47 Série A et B, EN 12560-2 et EN 1514-2, mais des joints conformes à d'autres normes internationales ou à des spécifications personnalisées sont également disponibles.

Les joints spiralés **Planisteel SW DUO PG**, spécialement conçus et fabriqués avec des matériaux soigneusement sélectionnés et des processus strictement contrôlés, garantissent une sécurité maximale et l'absence de contaminants, offrant une fiabilité élevée même dans des environnements hautement critiques où l'utilisation du PTFE est requise en même temps que la conformité fire-safe.

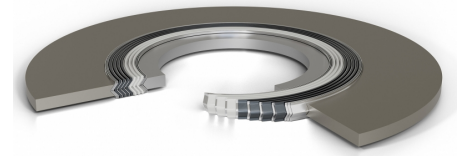
Performance Specifications	UM	Value
Minimum temperature	°C	-200
Maximum Temperature	°C	260 <sub>SEE NOTE</sub>
Maximum Pressure	bar	according to the gasket rating
PTFE and Graphite Chemical Resistance	pH	0 ÷ 14
Min. Gasket Seating Stress - Sgmin-S <sub>L=0.001</sub>	MPa	42
Min. Gasket Operating Stress - Sgmin-O	MPa	30
Max Gasket Operating Stress - Sgmax	MPa	280

Les facteurs d'étanchéité se réfèrent au design du joint SWCI.

Le PTFE ne doit pas être utilisé avec les métaux alcalins fondus, le fluor élémentaire (F<sub>2</sub>), les gaz fluorés, l'acide nitrique concentré ou en combinaison avec d'autres agents oxydants.

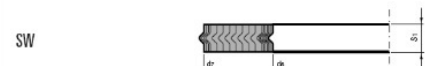
## Applications

Joints spiralés pour brides de tuyauterie, vannes et équipements industriels.



## PLANISTEEL SW DUO PG

La gamme de joints **Planisteel SW DUO PG**, qui comprend des joints spiralés pour toutes les brides RF, LMF et LTG et est fabriquée avec tous les métaux et matériaux de remplissage requis pour les applications industrielles, est disponible en quatre conceptions différentes. Les joints spiralés **Planisteel SW DUO PG** sont qualifiés selon les principaux essais d'homologation internationaux (TAT). Vérifiez la disponibilité des produits Planisteel SW en [stock on-line](#).



Les informations fournies dans cette publication, ainsi que celles transmises aux utilisateurs sous d'autres formes, proviennent de notre expérience et sont communiquées selon les meilleures connaissances disponibles. Toutefois, comme de nombreux facteurs échappant à notre connaissance et à notre contrôle peuvent influencer l'utilisation des produits, aucune garantie, explicite ou implicite, n'est donnée quant à ces contenus. Les limites opérationnelles indiquées ne constituent pas une confirmation que ces valeurs peuvent être appliquées simultanément. Évitez d'utiliser le produit aux limites maximales de température et de pression. La température maximale n'est supportable que pour de courtes périodes dans des conditions spécifiques. Les spécifications peuvent être modifiées sans préavis. Les images dans le DS peuvent ne pas représenter exactement le produit, sa couleur et/ou son marquage.

**CARRARA**  
GLOBAL SEALING SOLUTIONS

**Carrara S.p.A.**  
Via Provinciale 1/E - 25030 Adro - BS - Italia  
tel. +39 030 7451121 [carrara.it](http://carrara.it) - [info@carrara.it](mailto:info@carrara.it)