



# PLANIGRAPH™ PREMIUM LGRFP

## Composition

- Graphite minéral expansé de haute pureté Premium Grade avec inhibiteur de corrosion et retardateur d'oxydation
- Insert à picot SS316L

## Caractéristiques

Le graphite minéral expansé de Planigraph™ Premium LGRFP répond aux exigences de la dernière mise à jour de la directive européenne 2011/65/CE (RoHS) et est conforme aux exigences du test d'oxydation EN 14772 section 6.7. Ce type de joint en graphite assure une étanchéité fiable et durable, ce qui en fait une option idéale pour toutes les applications industrielles, des plus simples aux plus exigeantes.

## Applications

La graphite minérale expansée est également connue pour sa résistance chimique, ce qui la rend appropriée pour les applications impliquant presque tous les fluides, à l'exception des oxydants. De plus, les joints d'étanchéité en graphite minéral expansé peuvent être facilement coupés et façonnés pour s'adapter aux besoins spécifiques de l'application. Grâce à sa grande résistance thermique, la graphite minérale expansée peut résister aux températures élevées sans subir de dommages ou de déformations, assurant une étanchéité fiable et sécurisée.

## Données techniques

Planigraph™ Premium LGRFP

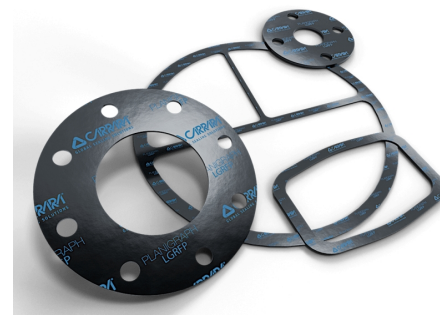
Graphite density	gr/cm3	1.0
Carbon Content	%	≥ 99.0
Ash Content	%	< 1.0
Sulphur Content (before inhibitors addition)	ppm	≤ 100
Halogen Content (after inhibitors addition)	ppm	≤ 100
Thermal Weight Loss 670°C/h	%	≤ 4.0
Inhibitor of oxidation and corrosion	-	Yes
Reinforcing steel sheet	AISI	316L
Thickness steel sheet	mm	0.05
Tensile Strength	MPa	≥ 5.0
Compressibility	%	35 - 55
Recovery	%	≥ 9.0
Relaxation stress 16h, 300°C, initial stress 50 N/mm2	N/mm2	> 45
Maximum assembly load RT	N/mm2	140
Temperature range service	°C	-200 / 550
Maximum operating pressure	bar	100

- N'utilisez jamais le produit à la température et à la pression maximales associées. Consultez le fabricant pour plus d'informations.
- Avec des agents faiblement oxydants et de l'air chaud, la température doit être limitée à 450 °C.
- Le graphite et le carbone ne peuvent pas être utilisés avec des fluides oxydants.
- D'autres dimensions et épaisseurs de feuille de joint sont disponibles sur demande.
- Les tolérances dimensionnelles des feuilles d'étanchéité sont : W et L ± 3,0 %, H ± 10,0 %

Taille	1500 x 1500	60" x 60"
Épaisseur	1.50 ÷ 3.0	1/16" ÷ 1/8"



Les informations fournies dans cette publication, ainsi que celles transmises aux utilisateurs sous d'autres formes, proviennent de notre expérience et sont communiquées selon les meilleures connaissances disponibles. Toutefois, comme de nombreux facteurs échappant à notre connaissance et à notre contrôle peuvent influencer l'utilisation des produits, aucune garantie, explicite ou implicite, n'est donnée quant à ces contenus. Les limites opérationnelles indiquées ne constituent pas une confirmation que ces valeurs peuvent être appliquées simultanément. Évitez d'utiliser le produit aux limites maximales de température et de pression. La température maximale n'est supportable que pour de courtes périodes dans des conditions spécifiques. Les spécifications peuvent être modifiées sans préavis. Les images dans le DS peuvent ne pas représenter exactement le produit, sa couleur et/ou son marquage.



## Planigraph™ Premium LGRFP

Le programme de vente Planigraph™ comprend les produits suivants Premium grade et Industrial Grade:

- LG sans insert
- LGR avec un seul insert lisse
- LGRF avec un seul ou plusieurs inserts à picot
- LGRHDI avec plusieurs inserts lisses multicouche

La charge maximale admissible sur les joints en graphite expansé dépend du type et du nombre d'inserts métalliques et est étroitement liée à la surface d'étanchéité effective. La vérification nécessite le calcul du rapport  $[(De-Di)/ep]$ , où **De** et **Di** sont les diamètres de la zone réellement comprimée entre les brides et **ép**, l'épaisseur du joint. Le rapport doit être  $\geq 4$ . Sur les brides WN RF, les joints sont utilisables jusqu'à la classe 300 psi.

La gamme Planigraph™ comprend également des rubans en graphite ondulé pour la maintenance :

- NG - ruban ondulé en graphite minéral expansé
- NGA - ruban ondulé adhésif en graphite minéral expansé



**Carrara S.p.A.**  
Via Provinciale 1/E - 25030 Adro - BS - Italia  
tel. +39 030 7451121 [www.carrara.it](http://www.carrara.it) - [info@carrara.it](mailto:info@carrara.it)