



TRESSE EGPTFE GL7000

Composition

ePTFE avec graphite encapsulé et lubrifiant silicone.



Caractéristiques

La tresse pour services dynamiques de style GL7000 est fabriquée avec des fils purs egPTFE remplis de graphite. L'encapsulation du graphite dans le PTFE expansé réduit sa migration et atténue la dilatation thermique de l'étanchéité, commune à toutes les joints en PTFE.

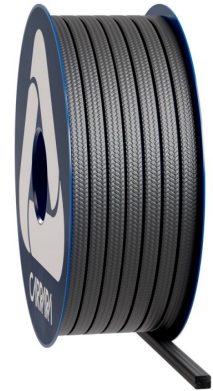
Applications

La garniture tressée en egPTFE type GL7000 est recommandée pour toutes les applications industrielles dynamiques. C'est une excellente étanchéité pour usage général, adaptée à tous les fluides à l'exception des oxydants forts et ceux non compatibles avec le PTFE et le graphite. La tresse GL7000 egPTFE est flexible, élastique, facile à couper et à installer. Sa grande élasticité et flexibilité permettent de s'adapter parfaitement aux brides et aux surfaces irrégulières, garantissant une étanchéité sûre et durable. Il s'agit d'une tresse universelle pour les étanchéités des pompes, des agitateurs et des mélangeurs qui offre un service fiable et une usure modérée de l'arbre.

Données techniques

	P bar	lbf/in2	Vm/S	f/pm	pH	T°C	T°F
	200	3000	2	400	0 ÷ 14	-200 ÷ 280	-330 ÷ 540
	50	750	25	5000			

- N'utilisez jamais le produit à la température et à la pression maximales associées. Consultez le fabricant pour plus d'informations.
- La température maximale peut être maintenue pour de courtes expositions
- Le graphite et le carbone ne peuvent pas être utilisés avec des fluides oxydants.



Tresse egPTFE GL7000

La famille de produits en PTFE comprend une large gamme de tresses qui peuvent couvrir toutes les applications nécessitant l'utilisation de ce matériau. Le fil de PTFE est couramment utilisé dans les systèmes d'étanchéité de presse-étoupe, tant dans les applications statiques que dynamiques, grâce aux propriétés de ce matériau qui assurent une étanchéité efficace, fiable et qui peut couvrir presque tout le pH range. Les tresses sont disponibles en versions sèches et lubrifiées, en combinaison avec d'autres fibres telles que l'aramide ou avec un noyau en caoutchouc.



Les informations fournies dans cette publication, ainsi que celles transmises aux utilisateurs sous d'autres formes, proviennent de notre expérience et sont communiquées selon les meilleures connaissances disponibles. Toutefois, comme de nombreux facteurs échappant à notre connaissance et à notre contrôle peuvent influencer l'utilisation des produits, aucune garantie, explicite ou implicite, n'est donnée quant à ces contenus. Les limites opérationnelles indiquées ne constituent pas une confirmation que ces valeurs peuvent être appliquées simultanément. Évitez d'utiliser le produit aux limites maximales de température et de pression. La température maximale n'est supportable que pour de courtes périodes dans des conditions spécifiques. Les spécifications peuvent être modifiées sans préavis. Les images dans le DS peuvent ne pas représenter exactement le produit, sa couleur et/ou son marquage.



Carrara S.p.A.
Via Provinciale 1/E - 25030 Adro - BS - Italia
tel. +39 030 7451121 carrara.it - info@carrara.it



TRESSE EGPTFE GL7000

Sezione mm	Sezione inch	Kg/box	Lbs/box	Mt/box	Ft/box	Mt/kg	Ft/lbs
3	1/8"	1	2.2	50.0	164.0	50.0	74.5
4	-	1	2.2	33.3	109.3	33.3	49.6
5	3/16"	1	2.2	25.0	82.0	25.0	37.2
6	-	2.5	5.5	41.7	136.8	16.7	24.8
6.5	1/4"	2.5	5.5	35.7	117.1	14.3	21.3
8	5/16"	2.5	5.5	25.0	82.0	10.0	14.9
9.5	3/8"	2.5	5.5	17.9	58.7	7.1	10.7
10	-	2.5	5.5	15.6	51.2	6.3	9.3
11	7/16"	2.5	5.5	13.2	43.3	5.3	7.9
12	-	2.5	5.5	10.9	35.8	4.3	6.5
12.7	1/2"	2.5	5.5	10.4	34.1	4.2	6.2
14	9/16"	5	11	16.1	52.8	3.2	4.8
16	5/8"	5	11	12.5	41.0	2.5	3.7
17.5	-	5	11	10.8	35.4	2.2	3.2
18	11/16"	5	11	9.6	31.5	1.9	2.9
19	3/4"	5	11	8.5	27.9	1.7	2.5
22	7/8"	5	11	6.8	22.3	1.4	2.0
25.5	1"	5	11	5.3	17.4	1.1	1.6

- Le poids au mètre et le poids de l'emballage peuvent avoir une tolérance de +/- 10%. D'autres tailles et emballages sont disponibles sur demande.



Les informations fournies dans cette publication, ainsi que celles transmises aux utilisateurs sous d'autres formes, proviennent de notre expérience et sont communiquées selon les meilleures connaissances disponibles. Toutefois, comme de nombreux facteurs échappant à notre connaissance et à notre contrôle peuvent influencer l'utilisation des produits, aucune garantie, explicite ou implicite, n'est donnée quant à ces contenus. Les limites opérationnelles indiquées ne constituent pas une confirmation que ces valeurs peuvent être appliquées simultanément. Évitez d'utiliser le produit aux limites maximales de température et de pression. La température maximale n'est supportable que pour de courtes périodes dans des conditions spécifiques. Les spécifications peuvent être modifiées sans préavis. Les images dans le DS peuvent ne pas représenter exactement le produit, sa couleur et/ou son marquage.

CARRARA
GLOBAL SEALING SOLUTIONS

Carrara S.p.A.,
Via Provinciale 1/E - 25030 Adro - BS - Italia
tel. +39 030 7451121 carrara.it - info@carrara.it