



PLANISTEEL SW PROTECTOR

Composición

Las juntas espirales se fabrican enrollando una tira metálica con perfil en V junto con un material de relleno blando, formando un elemento de sellado flexible y resistente a la presión. La tira metálica proporciona integridad estructural y elasticidad, mientras que el relleno asegura un rendimiento de sellado eficaz. Para mejorar la estabilidad, controlar la compresión y facilitar la instalación, el enrollado se apoya en un anillo guía exterior. La **Planisteel SW PROTECTOR** está equipada con un anillo interno de ePTFE de 9 mm de espesor, cuyo diámetro interno se extiende hasta el límite interno del resalte RF, con el fin de proteger el borde interno de las bridas contra la erosión mecánica y química.

- **Cinta metálica:** Disponible cualquier tipo de acero y aleación de metal.
- **Relleno:** PTFE
- **Protector:** Aro de ePTFE con 9 mm de espesor.

Características

Las juntas espirales **Planisteel SW PROTECTOR** se fabrican principalmente de acuerdo con las normas ASME B16.20, ASME B16.47 Series A y B, EN 12560-2 y EN 1514-2, pero también están disponibles juntas fabricadas según otros estándares internacionales o especificaciones personalizadas.

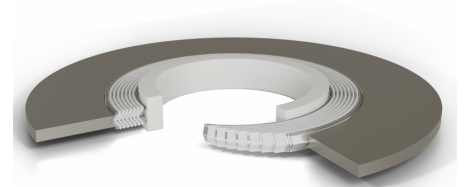
La **Planisteel SW PROTECTOR** está equipada con un anillo interno de ePTFE de 9 mm de espesor, cuyo diámetro interno se extiende hasta el límite interno del resalte RF, con el fin de proteger el borde interno de las bridas contra la erosión mecánica y química.

Performance Specifications	UM	Value
Minimum temperature	°C	-200
Maximum Temperature	°C	260
Maximum Pressure	bar	according to the gasket rating
PTFE Chemical Resistance	pH	0 ÷ 14
Min. Gasket Seating Stress - $S_{gmin-S_{L=0.001}}$	MPa	56
Min. Gasket Operating Stress - S_{gmin-O}	MPa	30
Max Gasket Operating Stress - S_{gmax}	MPa	280

Los factores de sellado se refieren al diseño de la junta SWCI.
Esta ficha técnica se refiere a los servicios de alquiler.

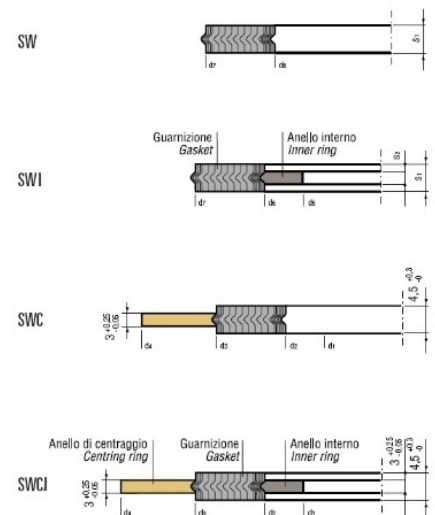
Aplicaciones

Junta espiralada para servicios de alquiler.



PLANISTEEL SW PROTECTOR

La gama de juntas **Planisteel SW**, que incluye juntas espirales para todas las bridas RF, LMF y LTG y se fabrica con todos los metales y rellenos requeridos para aplicaciones industriales, está disponible en cuatro diseños diferentes. Las juntas espirales **Planisteel SW** están calificadas según las principales pruebas internacionales de homologación (TAT). Verifica la disponibilidad de los productos en el [stock en línea](#).



La información incluida en esta publicación, así como la ofrecida a los usuarios por otros medios, se basa en nuestra experiencia y se comunica según el mejor conocimiento disponible. Sin embargo, dado que numerosos factores fuera de nuestro conocimiento y control pueden influir en el uso de los productos, no se ofrece ninguna garantía, explícita ni implícita, respecto a dicho contenido. Los límites operativos indicados no constituyen confirmación de que dichos valores puedan aplicarse simultáneamente. Evite utilizar el producto en los límites máximos de temperatura y presión. La temperatura máxima solo puede mantenerse durante breves periodos en condiciones específicas. Las especificaciones pueden modificarse sin previo aviso. Las imágenes en el DS pueden no representar con exactitud el color y/o el marcaje del producto.

CARRARA®
GLOBAL SEALING SOLUTIONS

Carrara S.p.A.,
Via Provinciale 1/E - 25030 Adro - BS - Italia
tel. +39 030 7451121 www.carrara.it - info@carrara.it