



# PLANISTEEL SW P OXY

## Composición

As juntas espirais são fabricadas enrolando uma tira metálica em perfil V juntamente com um material de enchimento macio, formando um elemento de vedação flexível e resistente à pressão. A tira metálica fornece integridade estrutural e elasticidade, enquanto o enchimento garante um desempenho eficaz de vedação. Para melhorar a estabilidade, controlar a compressão e facilitar a instalação, o enrolamento é suportado por um anel guia externo e por um anel interno para flanges RF. As juntas espirais para flanges LMF devem ser suportadas por um anel interno, embora isso não seja obrigatório, enquanto as de flanges LTG são fornecidas sem anéis. O metal usado para os anéis internos corresponde ao da tira metálica, enquanto o material do anel guia é escolhido pelo usuário. As marcações estampadas e os códigos de cores na junta espiral estão em conformidade com a norma ASME B16.20.

- **Fita metálica:** qualquer tipo de aço e liga metálica está disponível
- **Enchimento:** PTFE

## Características

As juntas espirais Planisteel SW P OXY são fabricadas principalmente de acordo com as normas ASME B16.20, ASME B16.47 Séries A e B, EN 12560-2 e EN 1514-2, mas também estão disponíveis juntas fabricadas segundo outros padrões internacionais ou especificações personalizadas.

As juntas espirais Planisteel SW P OXY, projetadas e fabricadas com materiais cuidadosamente selecionados e processos rigorosamente controlados, garantem máxima segurança e ausência de contaminantes, oferecendo alta confiabilidade mesmo nos ambientes mais críticos.

Aprobación BAM no. 24011518-E.

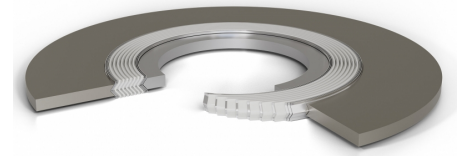
Performance Specifications	UM	Value
Minimum temperature	°C	-100
Maximum temperature - Oxygen Concentration 100%	°C	200
Maximum Temperature - Blended Oxygen	°C	260
Maximum Pressure - Oxygen Concentration 100%	bar	100
Maximum Pressure - Blended Oxygen	bar	according to the gasket rating
Min. Gasket Seating Stress - $S_{gmin-S_{L=0.001}}$	MPa	40
Min. Gasket Operating Stress - $S_{gmin-O}$	MPa	30
Max Gasket Operating Stress - $S_{gmax}$	MPa	280

Os fatores de vedação referem-se ao design da junta SWCI.

O PTFE não é adequado para uso com metais alcalinos fundidos, flúor elementar (F<sub>2</sub>), gases fluorados, ácido nítrico concentrado ou em combinação com outros agentes oxidantes.

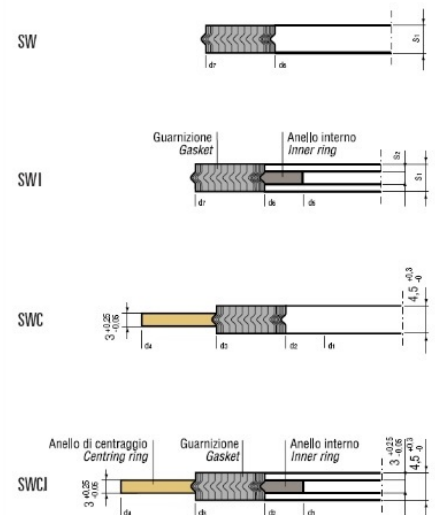
## Aplicaciones

Junta para servicio de oxígeno gaseoso.



## PLANISTEEL SW P OXY

A linha de juntas Planisteel SW P OXY, que inclui juntas espirais para todas as flanges RF, LMF e LTG e é fabricada com todos os metais e materiais de enchimento exigidos para aplicações industriais, está disponível em quatro designs diferentes. As juntas espirais Planisteel SW P OXY são qualificadas de acordo com os principais testes internacionais de homologação (TAT). Verifique a disponibilidade dos produtos Planisteel SW no [estoque on-line](#).



La información incluida en esta publicación, así como la ofrecida a los usuarios por otros medios, se basa en nuestra experiencia y se comunica según el mejor conocimiento disponible. Sin embargo, dado que numerosos factores fuera de nuestro conocimiento y control pueden influir en el uso de los productos, no se ofrece ninguna garantía, explícita ni implícita, respecto a dicho contenido. Los límites operativos indicados no constituyen confirmación de que dichos valores puedan aplicarse simultáneamente. Evite utilizar el producto en los límites máximos de temperatura y presión. La temperatura máxima solo puede mantenerse durante breves periodos en condiciones específicas. Las especificaciones pueden modificarse sin previo aviso. Las imágenes en el DS pueden no representar con exactitud el color y/o el marcaje del producto.

**CARRARA®**  
GLOBAL SEALING SOLUTIONS

Carrara S.p.A.,  
Via Provinciale 1/E - 25030 Adro - BS - Italia  
tel. +39 030 7451121 [www.carrara.it](http://www.carrara.it) - [info@carrara.it](mailto:info@carrara.it)