



PLANIGRAPH™ PREMIUM LGRFP

Composición

- Grafito mineral expandido de grado Premium de alta pureza con inhibidor de corrosión y retardante de oxidación
- Lámina de soporte perforada SS3136L

Características

El grafito mineral expandido de Planigraph™ Premium LGRFP cumple con los requisitos de la última actualización de la directiva EU- 2011/65/EC (RoHS) y es conforme con los requisitos de la prueba de oxidación EN 14772 sección 6.7. Este tipo de junta garantiza una estanqueidad confiable y duradera, lo que la convierte en una opción ideal para todas las aplicaciones industriales, desde las más simples hasta las más exigentes.

Aplicaciones

El grafito mineral expandido también es conocido por su resistencia química, lo que lo hace adecuado para aplicaciones que involucran casi todos los fluidos, a excepción de los oxidantes. Además, las juntas de grafito mineral expandido pueden ser fácilmente cortadas y moldeadas para adaptarse a las necesidades específicas de la aplicación. Gracias a su alta resistencia térmica, el grafito mineral expandido puede resistir altas temperaturas sin sufrir daños o deformaciones, garantizando una estanqueidad confiable y segura.

Datos técnicos

Planigraph™ Premium LGRFP

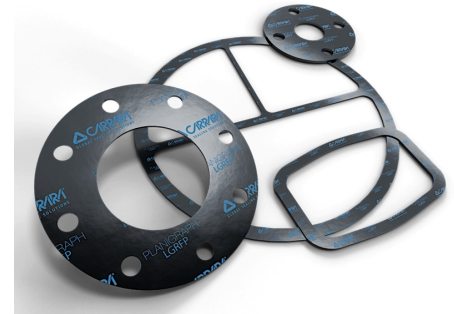
Graphite density	gr/cm3	1.0
Carbon Content	%	≥ 99.0
Ash Content	%	< 1.0
Sulphur Content (before inhibitors addition)	ppm	≤ 100
Halogen Content (after inhibitors addition)	ppm	≤ 100
Thermal Weight Loss 670°C/h	%	≤ 4.0
Inhibitor of oxidation and corrosion	-	Yes
Tensile Strength	MPa	≥ 5.0
Compression ratio	%	35 - 55
Recovery	%	≥ 9.0
Relaxation stress 16h, 300°C, initial stress 50 N/mm2	N/mm2	> 45
Maximum assembly load RT	N/mm2	140
Temperature range service	°C	-200 / 550
Maximum operating pressure	bar	100

- Nunca use el producto a la temperatura y presión máximas asociadas. Consulte al fabricante para obtener más información.
- Con agentes oxidantes débiles y aire caliente, la temperatura debe limitarse a 450 °C
- El grafito y el carbono no se pueden utilizar con fluidos oxidantes.
- Otras dimensiones y espesores están disponibles bajo pedido.
- Las tolerancias dimensionales de las juntas son: W y L +/- 5.0 %, H +/- 10.0 %

Tamaño	1500 x 1500	60" x 60"
Espesor	1.50 ÷ 3.0	1/16" ÷ 1/8"



La información contenida en esta publicación y proporcionada de otra manera a los usuarios se basa en la experiencia y se ofrece de acuerdo con nuestro mejor conocimiento actual. Debido a los numerosos factores que están fuera de nuestro conocimiento y control y que afectan el uso de los productos, no se otorgan garantías ni se deben considerar implícitas con respecto a dicha información. Los límites operativos indicados en esta publicación no constituyen una declaración de que estos valores puedan aplicarse simultáneamente. No utilice el producto a los valores máximos de temperatura y presión asociados. La temperatura máxima puede soportarse durante exposiciones breves en condiciones particulares. Las especificaciones están sujetas a cambios sin previo aviso. La fotografía en el DS podría no reflejar con exactitud el color o las marcas específicas del producto.



Planigraph™ Premium LGRFP

La línea Planigraph™ incluye los siguientes modelos Premium Grade e Industrial Grade:

- LGP y LG sin inserto
- LGRP y LGR con inserto simple liso
- LGRFP y LGRF con inserto simple o múltiple tipo rallado
- LGRHDIP y LGRHDI con inserto múltiple liso

El valor máximo de carga permitido en las juntas de grafito expandido depende del tipo y número de insertos metálicos y está estrechamente relacionado con la superficie efectiva de sellado de la junta. Siempre es recomendable verificar el cociente entre [De-Di], donde De y Di se refieren a los diámetros de las partes de la junta efectivamente comprimidas por las bridas, y el grosor de la junta. El cociente debe ser al menos 4. En las bridas de línea WN RF, las juntas son aplicables hasta la clase de presión 300 psi. Consulte en las fichas técnicas publicadas los límites de aplicación de los productos de la línea Planigraph™.



Carrara S.p.A.,
Via Provinciale 1/E - 25030 Adro - BS - Italia
tel. +39 030 7451121 / fax +39 030 7451130
www.carrara.it - info@carrara.it