



# PLANIGRAPH™ PREMIUM LGRFP

## Composición

- Grafito mineral expandido de grado Premium de alta pureza con inhibidor de corrosión y retardante de oxidación
- Lámina de soporte perforada SS3136L

## Características

El grafito mineral expandido de Planigraph™ Premium LGRFP cumple con los requisitos de la última actualización de la directiva EU- 2011/65/EC (RoHS) y es conforme con los requisitos de la prueba de oxidación EN 14772 sección 6.7. Este tipo de junta de grafito garantiza una estanqueidad confiable y duradera, lo que la convierte en una opción ideal para todas las aplicaciones industriales, desde las más simples hasta las más exigentes.

## Aplicaciones

El grafito mineral expandido también es conocido por su resistencia química, lo que lo hace adecuado para aplicaciones que involucren casi todos los fluidos, a excepción de los oxidantes. Además, las juntas de grafito mineral expandido pueden ser fácilmente cortadas y moldeadas para adaptarse a las necesidades específicas de la aplicación. Gracias a su alta resistencia térmica, el grafito mineral expandido puede resistir altas temperaturas sin sufrir daños o deformaciones, garantizando una estanqueidad confiable y segura.

## Datos técnicos

Planigraph™ Premium LGRFP

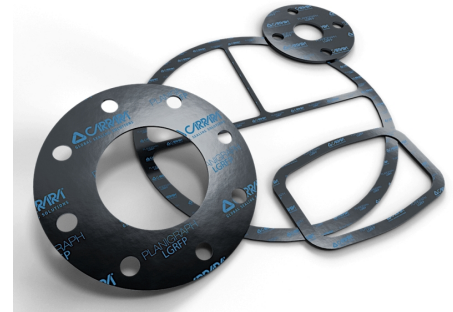
Graphite density	gr/cm3	1.0
Carbon Content	%	≥ 99.0
Ash Content	%	< 1.0
Sulphur Content (before inhibitors addition)	ppm	≤ 100
Halogen Content (after inhibitors addition)	ppm	≤ 100
Thermal Weight Loss 670°C/h	%	≤ 4.0
Inhibitor of oxidation and corrosion	-	Yes
Reinforcing steel sheet	AISI	316L
Thickness steel sheet	mm	0.05
Tensile Strength	MPa	≥ 5.0
Compressibility	%	35 - 55
Recovery	%	≥ 9.0
Relaxation stress 16h, 300°C, initial stress 50 N/mm2	N/mm2	> 45
Maximum assembly load RT	N/mm2	140
Temperature range service	°C	-200 / 550
Maximum operating pressure	bar	100

- Nunca use el producto a la temperatura y presión máximas asociadas. Consulte al fabricante para obtener más información.
- Con agentes oxidantes débiles y aire caliente, la temperatura debe limitarse a 450 ° C.
- El grafito y el carbono no se pueden utilizar con fluidos oxidantes.
- Otras dimensiones y espesores están disponibles bajo pedido.
- Las tolerancias dimensionales de las juntas son: W y L +/- 3,0 %, H +/- 10,0 %

Tamaño	1500 x 1500	60" x 60"
Espesor	1.50 ÷ 3.0	1/16" ÷ 1/8"



La información incluida en esta publicación, así como la ofrecida a los usuarios por otros medios, se basa en nuestra experiencia y se comunica según el mejor conocimiento disponible. Sin embargo, dado que numerosos factores fuera de nuestro conocimiento y control pueden influir en el uso de los productos, no se ofrece ninguna garantía, explícita ni implícita, respecto a dicho contenido. Los límites operativos indicados no constituyen confirmación de que dichos valores puedan aplicarse simultáneamente. Evite utilizar el producto en los límites máximos de temperatura y presión. La temperatura máxima solo puede mantenerse durante breves periodos en condiciones específicas. Las especificaciones pueden modificarse sin previo aviso. Las imágenes en el DS pueden no representar con exactitud el color y/o el marcate del producto.



## Planigraph™ Premium LGRFP

La línea Planigraph™ incluye los siguientes modelos Premium Grade e Industrial Grade:

- LGP y LG sin inserto
- LGRP y LGR con inserto simple liso
- LGRFP y LGRF con inserto simple o múltiple tipo rallado
- LGRHDIP y LGRHDI con inserto múltiple liso

La carga máxima permitida en las juntas de grafito expandido depende del tipo y del número de insertos metálicos y está estrechamente vinculada a la superficie de sellado efectiva. Para la verificación se debe calcular la relación  $[(De-Di)/esp]$  donde **De** y **Di** son los diámetros de la zona realmente comprimida entre las bridas y **esp.** el espesor de la junta. La relación debe ser  $\geq 4$ . En bridas WN RF, las juntas pueden utilizarse hasta la clase 300 psi.

La línea Planigraph™ incluye también cintas de grafito corrugado para mantenimiento:

- NG - cinta corrugada en grafito mineral expandido
- NGA - cinta corrugada adhesiva en grafito mineral expandido



**Carrara S.p.A.**,  
Via Provinciale 1/E - 25030 Adro - BS - Italia  
tel. +39 030 7451121 [www.carrara.it](http://www.carrara.it) - [info@carrara.it](mailto:info@carrara.it)