



# PLANIGRAPH™ LGRF

## Composición

- Grafito mineral expandido de grado industrial de alta pureza
- Lámina de soporte perforada SS3136L

## Características

La grafito mineral expandido de LGRF Planigraph™ cumple con los requisitos de la última actualización de la directiva EU-2011/65/EC (RoHS). Este tipo de junta garantiza un sellado confiable y duradero, lo que la convierte en una opción ideal para todas las aplicaciones industriales, desde las más simples hasta las más exigentes.

## Aplicaciones

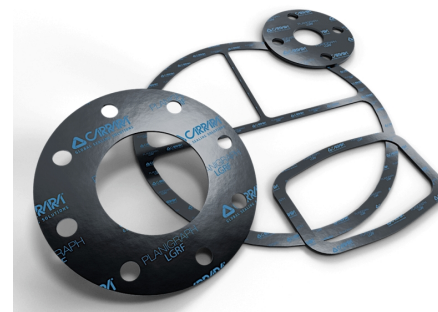
El grafito mineral expandido también es conocido por su resistencia química, lo que lo hace adecuado para aplicaciones que implican casi todos los fluidos, excepto los oxidantes. Además, las juntas de grafito mineral expandido pueden ser fácilmente cortadas y moldeadas para adaptarse a las necesidades específicas de la aplicación. Gracias a su alta resistencia térmica, el grafito mineral expandido puede soportar altas temperaturas sin sufrir daños ni deformaciones, garantizando un sellado confiable y seguro.

## Datos técnicos

Planigraph™ LGRF			
Graphite density	gr/cm3		1.0
Carbon Content	%		≥ 98.0
Ash Content	%		< 2.0
Sulphur Content	ppm		≤ 1000
Halogen Content	ppm		≤ 200
Reinforcing steel sheet	AISI		316L
Thickness steel sheet	mm		0.10
Tensile Strength	MPa		≥ 4.0
Compressibility	%		35 - 55
Recovery	%		≥ 9.0
Relaxation stress 16h, 300°C, initial stress 50 N/mm2	N/mm2		>45
Temperature max with steam	°C		550
Temperature max with weak oxidants	°C		450
Temperature min cryo	°C		-196
Maximum assembly load RT	N/mm2		140
Maximum operating pressure	bar		100

- Nunca use el producto a la temperatura y presión máximas asociadas. Consulte al fabricante para obtener más información.
- Con agentes oxidantes débiles y aire caliente, la temperatura debe limitarse a 450 °C
- El grafito y el carbono no se pueden utilizar con fluidos oxidantes.
- Con vapor y fluidos no oxidantes, la temperatura debe limitarse a 550°C
- Las tolerancias dimensionales de las juntas son: W y L +/- 3,0 %, H +/- 10,0 %

Tamaño	1.000 x 1.000 1.500 x 1.500	40" x 40" 60" x 60"
Espesor	1.0 ÷ 3.0 mm	3/64" ÷ 1/8"



## Planigraph™ LGRF

La línea Planigraph™ incluye los siguientes modelos Premium Grade e Industrial Grade:

- LGP y LG sin inserto
- LGRP y LGR con inserto simple liso
- LGRFP y LGRF con inserto simple o múltiple tipo rallado
- LGRHDIP y LGRHDI con inserto múltiple liso

El valor máximo de carga permitido en las juntas de grafito expandido depende del tipo y número de insertos metálicos y está estrechamente relacionado con la superficie efectiva de sellado de la junta. Siempre es recomendable verificar el cociente entre [De-Di], donde De y Di se refieren a los diámetros de las partes de la junta efectivamente comprimidas por las bridas, y el grosor de la junta. El cociente debe ser al menos 4. En las bridas de línea WN RF, las juntas son aplicables hasta la clase de presión 300 psi. Consulte en las fichas técnicas publicadas los límites de aplicación de los productos de la línea Planigraph™.



La información contenida en esta publicación y proporcionada de otra manera a los usuarios se basa en la experiencia y se ofrece de acuerdo con nuestro mejor conocimiento actual. Debido a los numerosos factores que están fuera de nuestro conocimiento y control y que afectan el uso de los productos, no se otorgan garantías ni se deben considerar implícitas con respecto a dicha información. Los límites operativos indicados en esta publicación no constituyen una declaración de que estos valores puedan aplicarse simultáneamente. No utilice el producto a los valores máximos de temperatura y presión asociados. La temperatura máxima puede soportarse durante exposiciones breves en condiciones particulares. Las especificaciones están sujetas a cambios sin previo aviso. La fotografía en el DS podría no reflejar con exactitud el color o las marcas específicas del producto.

**CARRARA®**  
GLOBAL SEALING SOLUTIONS

Carrara S.p.A.,  
Via Provinciale 1/E - 25030 Adro - BS - Italia  
tel. +39 030 7451121 / fax +39 030 7451130  
[www.carrara.it](http://www.carrara.it) - [info@carrara.it](mailto:info@carrara.it)