



# EMPAQUETADURA DE PTFE PL5000S

## Composición

100% hilos de PTFE

## Características

La empaquetadura PL5000S es una solución confiable para aplicaciones que requieren el uso de PTFE. Hecha con hilos multifilamento de PTFE puro, esta empaquetadura muestra una gran versatilidad, ya que puede usarse para muchos servicios que requieren el uso de PTFE, hasta una temperatura máxima de  $T=260^{\circ}\text{C}$ . Además, la PL5000S es adecuada para su uso en aplicaciones criogénicas. Es importante recordar que las temperaturas mínimas/máximas y las presiones máximas no deben asociarse. Con estas características, la PL5000S es una opción confiable para ser utilizada en todas aquellas aplicaciones que requieren un alto nivel de sellado y resistencia química en casi todo el rango de pH.

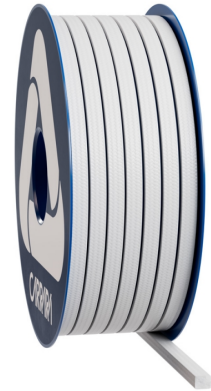
## Aplicaciones

La empaquetadura de PTFE PL5000S se puede utilizar con todos los fluidos ácidos y básicos compatibles con PTFE, tanto para empaquetaduras de vástago como para empaquetaduras estáticas generales, y para empaquetaduras en bombas alternativa y agitadores de baja velocidad. Disponible en la versión superior PT5504AS para uso alimentario y PT5500 OX para servicio de oxígeno, la trenzada PT5504S garantiza un alto rendimiento y es adecuada para una amplia gama de aplicaciones estáticas donde se requiere un sellado de fluidos a altas presiones.

## Datos técnicos

	P bar	lbf/in <sup>2</sup>	Vm/S	f/pm	pH	T <sup>°</sup> C	T <sup>°</sup> F
	300	4500	1	200	0 ÷ 14	-200 ÷ 280	-330 ÷ 540
	100	1500	2	400			
	20	300	10	2000			

- Nunca use el producto a la temperatura y presión máximas asociadas. Consulte al fabricante para obtener más información.
- La temperatura máxima se puede mantener para exposiciones cortas



## Empaquetadura de PTFE PL5000S

La familia de los artículos de PTFE incluye una amplia gama de empaquetaduras trenzadas que pueden cubrir todas las aplicaciones que requieren el uso de este material. El hilo de PTFE blanco se utiliza comúnmente en sistemas de empaquetadura, tanto en aplicaciones estáticas como dinámicas a velocidad moderada, gracias a las propiedades de este material, que garantizan un sellado eficiente y confiable que puede cubrir casi todo el rango de pH. Las empaquetaduras están disponibles en configuraciones secas y lubricadas, en combinación con otras fibras como aramida o con un núcleo de caucho. Entre los productos especiales se encuentran aquellos destinados al uso con alimentos y para servicio de oxígeno.



La información incluida en esta publicación, así como la ofrecida a los usuarios por otros medios, se basa en nuestra experiencia y se comunica según el mejor conocimiento disponible. Sin embargo, dado que numerosos factores fuera de nuestro conocimiento y control pueden influir en el uso de los productos, no se ofrece ninguna garantía, explícita ni implícita, respecto a dicho contenido. Los límites operativos indicados no constituyen confirmación de que dichos valores puedan aplicarse simultáneamente. Evite utilizar el producto en los límites máximos de temperatura y presión. La temperatura máxima solo puede mantenerse durante breves periodos en condiciones específicas. Las especificaciones pueden modificarse sin previo aviso. Las imágenes en el DS pueden no representar con exactitud el color y/o el marcaje del producto.



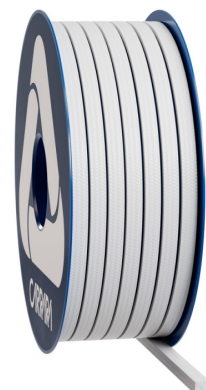
**Carrara S.p.A.**,  
Via Provinciale 1/E - 25030 Adro - BS - Italia  
tel. +39 030 7451121 [www.carrara.it](http://www.carrara.it) - [info@carrara.it](mailto:info@carrara.it)



# EMPAQUETADURA DE PTFE PL5000S

Sezione mm	Sezione inch	Kg/box	Lbs/box	Mt/box	Ft/box	Mt/kg	Ft/lbs
3	1/8"	1	2.2	58.8	192.9	58.8	87.6
4	-	1	2.2	3.7	12.1	3.7	5.5
5	3/16"	1	2.2	20.0	65.6	20.0	29.8
6	-	2.5	5.5	41.7	136.8	16.7	24.8
6.5	1/4"	2.5	5.5	35.7	117.1	14.3	21.3
8	5/16"	2.5	5.5	25.0	82.0	10.0	14.9
9.5	3/8"	2.5	5.5	18.5	60.7	7.4	11.0
10	-	2.5	5.5	16.7	54.8	6.7	10.0
11	7/16"	2.5	5.5	13.9	45.6	5.6	8.3
12	-	2.5	5.5	11.4	37.4	4.5	6.8
12.7	1/2"	2.5	5.5	10.4	34.1	4.2	6.2
14	9/16"	5	11	17.2	56.4	3.4	5.1
16	5/8"	5	11	13.0	42.7	2.6	3.9
17.5	-	5	11	11.6	38.1	2.3	3.5
18	11/16"	5	11	10.2	33.5	2.0	3.0
19	3/4"	5	11	9.3	30.5	1.9	2.8
22	7/8"	5	11	6.9	22.6	1.4	2.1
25.5	1"	5	11	5.4	17.7	1.1	1.6

- El peso por metro y el peso del embalaje pueden tener una tolerancia de +/- 10%. Otros tamaños y embalajes están disponibles bajo demanda.



La información incluida en esta publicación, así como la ofrecida a los usuarios por otros medios, se basa en nuestra experiencia y se comunica según el mejor conocimiento disponible. Sin embargo, dado que numerosos factores fuera de nuestro conocimiento y control pueden influir en el uso de los productos, no se ofrece ninguna garantía, explícita ni implícita, respecto a dicho contenido. Los límites operativos indicados no constituyen confirmación de que dichos valores puedan aplicarse simultáneamente. Evite utilizar el producto en los límites máximos de temperatura y presión. La temperatura máxima solo puede mantenerse durante breves periodos en condiciones específicas. Las especificaciones pueden modificarse sin previo aviso. Las imágenes en el DS pueden no representar con exactitud el color y/o el marcaje del producto.

**CARRARA®**  
GLOBAL SEALING SOLUTIONS

**Carrara S.p.A.**,  
Via Provinciale 1/E - 25030 Adro - BS - Italia  
tel. +39 030 7451121 [www.carrara.it](http://www.carrara.it) - [info@carrara.it](mailto:info@carrara.it)