



EMPAQUETADURA DE PTFE ACRÍLICO N3404

Composición

- Hilos sintéticos
- Dispersión de PTFE
- Lubricante sin silicona

Características

La empaquetadura trenzada para bombas N3404 está hecha con hilos sintéticos impregnados con dispersión de PTFE y lubricantes sin silicona. Está disponible el estilo grafitizado N2609.

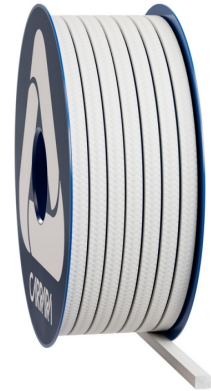
Aplicaciones

Empaquetadura para bombas de uso general. Esta empaquetadura es la mejor opción para sellar las bombas que funcionan en servicios generales.

Datos técnicos

	P bar	lbf/in2	Vm/S	f/pm	pH	T°C	T°F
	80	1200	2	400	2 ÷ 12	-100 ÷ 250	-150 ÷ 480
	10	150	10	2000			

- Nunca use el producto a la temperatura y presión máximas asociadas. Consulte al fabricante para obtener más información.
- La temperatura máxima se puede mantener para exposiciones cortas
- El peso por metro y el peso del embalaje pueden tener una tolerancia de +/- 10%. Otras dimensiones y embalajes están disponibles bajo pedido.



Empaquetadura de PTFE acrílico N3404

¡Eficiencia de los sellos para una operación más segura! Estas son las pautas de Carrara en el diseño y fabricación de sistemas de sellado. Nuestra inversión constante en investigación y desarrollo nos permite presentar soluciones de productos innovadoras y, al mismo tiempo, poner nuestras tecnologías a disposición de nuestros clientes para crear soluciones personalizadas. La gama de empaquetaduras de Carrara incluye las líneas Performer, Premium y Basic. La línea Basic está compuesta por empaquetaduras de alta calidad para aplicaciones generales. En la línea Basic, hay empaquetaduras hechas con las principales fibras técnicas industriales, como grafito expandido, grafito PAN, PTFE seco y lubricado, PTFE relleno de grafito, fibra de aramida y fibra de vidrio. También hay empaquetaduras hechas con hilo acrílico y aquellas con hilos de origen vegetal para aplicaciones que involucran todos los servicios relacionados con el agua.



La información incluida en esta publicación, así como la ofrecida a los usuarios por otros medios, se basa en nuestra experiencia y se comunica según el mejor conocimiento disponible. Sin embargo, dado que numerosos factores fuera de nuestro conocimiento y control pueden influir en el uso de los productos, no se ofrece ninguna garantía, explícita ni implícita, respecto a dicho contenido. Los límites operativos indicados no constituyen confirmación de que dichos valores puedan aplicarse simultáneamente. Evite utilizar el producto en los límites máximos de temperatura y presión. La temperatura máxima solo puede mantenerse durante breves periodos en condiciones específicas. Las especificaciones pueden modificarse sin previo aviso. Las imágenes en el DS pueden no representar exactamente el producto, su color y/o su marcaje.

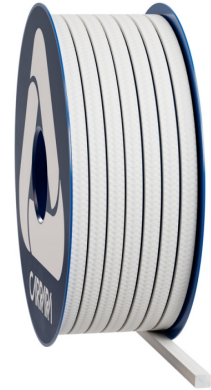


Carrara S.p.A.,
Via Provinciale 1/E - 25030 Adro - BS - Italia
tel. +39 030 7451121 www.carrara.it - info@carrara.it



EMPAQUETADURA DE PTFE ACRÍLICO N3404

sezione mm	sezione inch	kg/box	lbs/box	mt/box	ft/box	mt/kg	ft/lbs
3	1/8"	1	2.2	66.7	218.8	66.7	99.3
4	-	1	2.2	50.0	164.0	50.0	74.5
5	3/16"	1	2.2	25.0	82.0	25.0	37.2
6	-	2.5	5.5	50.0	164.0	20.0	29.8
6.5	1/4"	2.5	5.5	41.7	136.8	16.7	24.8
8	5/16"	2.5	5.5	31.3	102.7	12.5	18.7
9.5	3/8"	2.5	5.5	20.8	68.2	8.3	12.4
10	-	2.5	5.5	19.2	63.0	7.7	11.4
11	7/16"	2.5	5.5	15.6	51.2	6.3	9.3
12	-	2.5	5.5	13.2	43.3	5.3	7.9
12.7	1/2"	2.5	5.5	11.9	39.0	4.8	7.1
14	9/16"	5	11	20.0	65.6	4.0	6.0
16	5/8"	5	11	15.2	49.9	3.0	4.5
17.5	-	5	11	13.2	43.3	2.6	3.9
18	11/16"	5	11	11.9	39.0	2.4	3.5
19	3/4"	5	11	10.6	34.8	2.1	3.2
22	7/8"	5	11	8.6	28.2	1.7	2.6
25.5	1"	5	11	6.7	22.0	1.3	2.0



La información incluida en esta publicación, así como la ofrecida a los usuarios por otros medios, se basa en nuestra experiencia y se comunica según el mejor conocimiento disponible. Sin embargo, dado que numerosos factores fuera de nuestro conocimiento y control pueden influir en el uso de los productos, no se ofrece ninguna garantía, explícita ni implícita, respecto a dicho contenido. Los límites operativos indicados no constituyen confirmación de que dichos valores puedan aplicarse simultáneamente. Evite utilizar el producto en los límites máximos de temperatura y presión. La temperatura máxima solo puede mantenerse durante breves periodos en condiciones específicas. Las especificaciones pueden modificarse sin previo aviso. Las imágenes en el DS pueden no representar exactamente el producto, su color y/o su marcaje.

CARRARA®
GLOBAL SEALING SOLUTIONS

Carrara S.p.A.,
Via Provinciale 1/E - 25030 Adro - BS - Italia
tel. +39 030 7451121 www.carrara.it - info@carrara.it