



EMPAQUETADURA DE GRAFITO API 622 GR8622

Composición

- Grafito mineral expandido puro
- Refuerzo en aleación de Níquel
- Impregnación con compuestos especiales a base de grafito

Características

La empaquetadura de anillo de sellado de grafito para válvulas GR8622 se caracteriza por el uso de grafito mineral expandido puro, lo que garantiza un alto rendimiento de sellado. Gracias a su certificación de Low Emission API std 622 3ra Edición, esta empaquetadura es particularmente adecuada para aplicaciones donde se requieren bajas emisiones de gas al medio ambiente. El GR8622 es capaz de mantener sus propiedades elásticas y su rendimiento de sellado a lo largo del tiempo, sin necesidad de volver a apretar. El hilo utilizado ofrece una pérdida de peso muy baja durante la operación a alta temperatura y un bajo coeficiente de fricción, lo que lo hace adecuado para aplicaciones que requieren alta deslizabilidad. Además, la empaquetadura GR8622 es capaz de soportar altas presiones y temperaturas extremas, asegurando un sellado fiable y duradero.

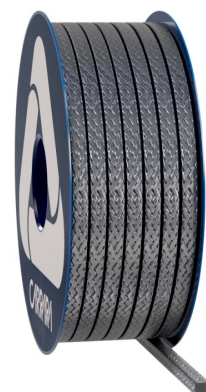
Aplicaciones

GR8622 es una empaquetadura de grafito especialmente diseñada para válvulas industriales utilizadas en servicios de baja emisión, también adecuada para aquellos con servicio de alta presión/alta temperatura. Fabricado con grafito mineral expandido puro, este anillo de empaquetadura de grafito para el sellado de válvulas está certificado como de Low Emission API std 622 3ra Edición y mantiene sus propiedades elásticas y su rendimiento de sellado a lo largo del tiempo sin necesidad de volver a apretar. Además, el hilo proporciona una pérdida de peso muy baja a altas temperaturas y ofrece un bajo coeficiente de fricción, asegurando un alto rendimiento y fiabilidad en el uso industrial.

Datos técnicos

	P bar	lbf/in2	Vm/S	f/pm	pH	T°C	T°F
	500	7500	2	400	0 ÷ 14	-200 ÷ 450 / 650	-330 ÷ 840 / 1200

- Nunca use el producto a la temperatura y presión máximas asociadas. Consulte al fabricante para obtener más información.
- La temperatura máxima se puede mantener para exposiciones cortas
- Con agentes oxidantes débiles y aire caliente, la temperatura debe limitarse a 450 ° C.
- Con vapor y fluidos no oxidantes, la temperatura debe limitarse a 650 ° C.
- El grafito y el carbono no se pueden utilizar con fluidos oxidantes.



Empaquetadura de grafito API 622 GR8622

La gama de productos de empaquetadura de grafito de Carrara incluye artículos fabricados con todos los hilos de grafito disponibles, que, según la clasificación ASTM F2191, son Tipo I—Hilo continuo, Tipo II—Hilo de fibra corta y Tipo III—Hilo flexible. Todas las empaquetaduras de grafito están protegidas con inhibidores de corrosión pasivos o activos (Grado A—Tratado con inhibidor de corrosión), aunque las empaquetaduras sin tratar (Grado B—Sin inhibidor de corrosión) están disponibles bajo pedido. Las gamas de productos de grado performer y premium incluyen artículos de Clase 2, mientras que la gama de productos de grado industrial ofrece productos de Clase 1. Las empaquetaduras de grafito de Carrara están especializadas para cada aplicación, y una selección adecuada del artículo permite maximizar el rendimiento del sellado mientras se reducen los costos de gestión de componentes.



La información incluida en esta publicación, así como la ofrecida a los usuarios por otros medios, se basa en nuestra experiencia y se comunica según el mejor conocimiento disponible. Sin embargo, dado que numerosos factores fuera de nuestro conocimiento y control pueden influir en el uso de los productos, no se ofrece ninguna garantía, explícita ni implícita, respecto a dicho contenido. Los límites operativos indicados no constituyen confirmación de que dichos valores puedan aplicarse simultáneamente. Evite utilizar el producto en los límites máximos de temperatura y presión. La temperatura máxima solo puede mantenerse durante breves periodos en condiciones específicas. Las especificaciones pueden modificarse sin previo aviso. Las imágenes en el DS pueden no representar exactamente el producto, su color y/o su marcaje.

CARRARA
GLOBAL SEALING SOLUTIONS

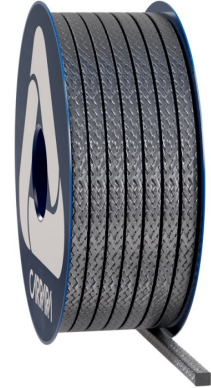
Carrara S.p.A.,
Via Provinciale 1/E - 25030 Adro - BS - Italia
tel. +39 030 7451121 www.carrara.it - info@carrara.it



EMPAQUETADURA DE GRAFITO API 622 GR8622

sezione mm	sezione inch	kg/box	lbs/box	mt/box	ft/box	mt/kg	ft/lbs
3	1/8"	1	2.2	58.8	192.9	58.8	87.6
4	-	1	2.2	37.0	121.4	37.0	55.1
5	3/16"	1	2.2	22.2	72.8	22.2	33.1
6	-	2.5	5.5	38.5	126.3	15.4	22.9
6.5	1/4"	2.5	5.5	31.3	102.7	12.5	18.7
8	5/16"	2.5	5.5	21.7	71.2	8.7	12.9
9.5	3/8"	2.5	5.5	18.5	60.7	7.4	11.0
10	-	2.5	5.5	16.7	54.8	6.7	10.0
11	7/16"	2.5	5.5	13.9	45.6	5.6	8.3
12	-	2.5	5.5	11.6	38.1	4.6	6.9
12.7	1/2"	2.5	5.5	10.4	34.1	4.2	6.2
14	9/16"	5	11	17.2	56.4	3.4	5.1
16	5/8"	5	11	13.5	44.3	2.7	4.0
17.5	-	5	11	12.5	41.0	2.5	3.7
18	11/16"	5	11	11.1	36.4	2.2	3.3
19	3/4"	5	11	10.0	32.8	2.0	3.0
22	7/8"	5	11	7.5	24.6	1.5	2.2
25.5	1"	5	11	5.8	19.0	1.2	1.7

- El peso por metro y el peso del embalaje pueden tener una tolerancia de +/- 10%. Otros tamaños y embalajes están disponibles bajo demanda.



La información incluida en esta publicación, así como la ofrecida a los usuarios por otros medios, se basa en nuestra experiencia y se comunica según el mejor conocimiento disponible. Sin embargo, dado que numerosos factores fuera de nuestro conocimiento y control pueden influir en el uso de los productos, no se ofrece ninguna garantía, explícita ni implícita, respecto a dicho contenido. Los límites operativos indicados no constituyen confirmación de que dichos valores puedan aplicarse simultáneamente. Evite utilizar el producto en los límites máximos de temperatura y presión. La temperatura máxima solo puede mantenerse durante breves periodos en condiciones específicas. Las especificaciones pueden modificarse sin previo aviso. Las imágenes en el DS pueden no representar exactamente el producto, su color y/o su marcaje.

CARRARA
GLOBAL SEALING SOLUTIONS

Carrara S.p.A.,
Via Provinciale 1/E - 25030 Adro - BS - Italia
tel. +39 030 7451121 www.carrara.it - info@carrara.it