



# EMPAQUETADURA DE ARAMIDA PA3604

## Composición

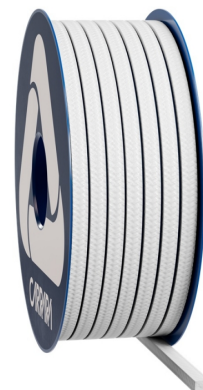
Fibra de aramida meta  
Impregnación de PTFE  
Lubricante sin silicona

## Características

La empaquetadura para bombas PA3604 está hecha con hilos de arámida meta 100% impregnados con P.T.F.E. puro y lubricante sin silicona. El coeficiente de fricción de esta empaquetadura es inferior al de la empaquetadura de arámida para con resistencia a la tracción equivalente. Esta empaquetadura es adecuada para cualquier aplicación dinámica con fluidos abrasivos con los que los hilos de arámida meta son compatibles.

## Aplicaciones

Empaquetadura para bombas y mezcladores



## Empaquetadura de aramida PA3604

La empaquetadura para bombas PA3604 está hecha con hilos de aramida meta 100% impregnados con P.T.F.E. puro y un lubricante sin silicona.

## Datos técnicos

	P bar	lbf/in2	Vm/S	f/pm	pH	T°C	T°F
	80	1200	2	400	4 ÷ 10	-50 ÷ 250	-60 ÷ 480
	20	300	15	3000			

- Nunca use el producto a la temperatura y presión máximas asociadas. Consulte al fabricante para obtener más información.
- La temperatura máxima se puede mantener para exposiciones cortas



La información incluida en esta publicación, así como la ofrecida a los usuarios por otros medios, se basa en nuestra experiencia y se comunica según el mejor conocimiento disponible. Sin embargo, dado que numerosos factores fuera de nuestro conocimiento y control pueden influir en el uso de los productos, no se ofrece ninguna garantía, explícita ni implícita, respecto a dicho contenido. Los límites operativos indicados no constituyen confirmación de que dichos valores puedan aplicarse simultáneamente. Evite utilizar el producto en los límites máximos de temperatura y presión. La temperatura máxima solo puede mantenerse durante breves periodos en condiciones específicas. Las especificaciones pueden modificarse sin previo aviso. Las imágenes en el DS pueden no representar con exactitud el color y/o el marcaje del producto.

**CARRARA®**  
GLOBAL SEALING SOLUTIONS

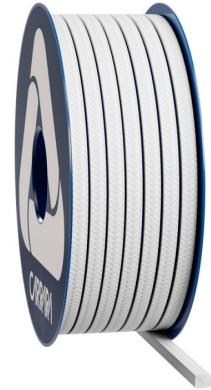
Carrara S.p.A.,  
Via Provinciale 1/E - 25030 Adro - BS - Italia  
tel. +39 030 7451121 [www.carrara.it](http://www.carrara.it) - [info@carrara.it](mailto:info@carrara.it)



# EMPAQUETADURA DE ARAMIDA PA3604

Sezione mm	Sezione inch	kg/box	lbs/box	mt/box	ft/box	mt/kg	ft/lbs
3	1/8"	1	2.2	100.0	328.1	100.0	149.0
4	-	1	2.2	41.7	136.8	41.7	62.1
5	3/16"	1	2.2	25.0	82.0	25.0	37.2
6	-	2.5	5.5	41.7	136.8	16.7	24.8
6.5	1/4"	2.5	5.5	37.3	122.4	14.9	22.2
8	5/16"	2.5	5.5	25.0	82.0	10.0	14.9
9.5	3/8"	2.5	5.5	19.2	63.0	7.7	11.4
10	-	2.5	5.5	16.7	54.8	6.7	10.0
11	7/16"	2.5	5.5	13.9	45.6	5.6	8.3
12	-	2.5	5.5	11.9	39.0	4.8	7.1
12.7	1/2"	2.5	5.5	10.4	34.1	4.2	6.2
14	9/16"	5	11	17.2	56.4	3.4	5.1
16	5/8"	5	11	13.5	44.3	2.7	4.0
17.5	-	5	11	11.5	37.7	2.3	3.4
18	11/16"	5	11	10.4	34.1	2.1	3.1
19	3/4"	5	11	9.4	30.8	1.9	2.8
22	7/8"	5	11	7.4	24.3	1.5	2.2
25.5	1"	5	11	5.7	18.7	1.1	1.7

- El peso por metro y el peso del embalaje pueden tener una tolerancia de +/- 10%. Otros tamaños y embalajes están disponibles bajo demanda.



La información incluida en esta publicación, así como la ofrecida a los usuarios por otros medios, se basa en nuestra experiencia y se comunica según el mejor conocimiento disponible. Sin embargo, dado que numerosos factores fuera de nuestro conocimiento y control pueden influir en el uso de los productos, no se ofrece ninguna garantía, explícita ni implícita, respecto a dicho contenido. Los límites operativos indicados no constituyen confirmación de que dichos valores puedan aplicarse simultáneamente. Evite utilizar el producto en los límites máximos de temperatura y presión. La temperatura máxima solo puede mantenerse durante breves periodos en condiciones específicas. Las especificaciones pueden modificarse sin previo aviso. Las imágenes en el DS pueden no representar con exactitud el color y/o el marcaje del producto.

**CARRARA®**  
GLOBAL SEALING SOLUTIONS

**Carrara S.p.A.**,  
Via Provinciale 1/E - 25030 Adro - BS - Italia  
tel. +39 030 7451121 [www.carrara.it](http://www.carrara.it) - [info@carrara.it](mailto:info@carrara.it)