



EMPAQUETADURA CARBOGRAPH INCOBRAID® C8207

Composición

Hilos de carbono PAN carbonizados especiales, mezclados con miles de delgados hilos metálicos discontinuos, impregnados con grafito e inhibidor de corrosión.

Características



Incobraid® C8207 es la empaquetadura trenzada con hilos de carbono carbonizados especiales impregnados en tres etapas: en el hilo individual, durante el trenzado y en el cuerpo, con una mezcla rica en grafito e inhibidor de corrosión inorgánico.

Incobraid® C8207 es flexible, fácil de instalar y garantiza el sellado gracias a su excepcional recuperación.

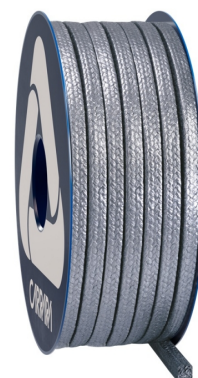
Aplicaciones

La empaquetadura Incobraid® C8207 se recomienda para válvulas industriales en servicios de vapor y hidrocarburos-químicos a alta temperatura, con la excepción de oxidantes fuertes y fluidos incompatibles con el grafito.

Datos técnicos

	P bar	lbf/in2	Vm/S	f/pm	pH	T°C	T°F
	200	3000	1	200	2 ÷ 12	-100 ÷ 350 / 500	-150 ÷ 660 / 940
	80	1200	2	400			

- Nunca use el producto a la temperatura y presión máximas asociadas. Consulte al fabricante para obtener más información.
- La temperatura máxima se puede mantener para exposiciones cortas
- El grafito y el carbono no se pueden utilizar con fluidos oxidantes.



Empaquetadura Carbograph INCOBRAID® C8207

La empaquetadura Incobraid® incluye los estilos GR8807 y C8207. Estas empaquetaduras están trenzadas con hilos, respectivamente, de carbono carbonizado y grafitizado, basados en la tecnología blended yarns. Incobraid® mezcla las fibras de carbono con miles de finas fibras metálicas discontinuas. Finalmente, el contenido metálico de los hilos Incobraid® es del 25% en peso, pero también mantienen una gran flexibilidad y manejabilidad, al igual que los hilos no reforzados.



La información incluida en esta publicación, así como la ofrecida a los usuarios por otros medios, se basa en nuestra experiencia y se comunica según el mejor conocimiento disponible. Sin embargo, dado que numerosos factores fuera de nuestro conocimiento y control pueden influir en el uso de los productos, no se ofrece ninguna garantía, explícita ni implícita, respecto a dicho contenido. Los límites operativos indicados no constituyen confirmación de que dichos valores puedan aplicarse simultáneamente. Evite utilizar el producto en los límites máximos de temperatura y presión. La temperatura máxima solo puede mantenerse durante breves periodos en condiciones específicas. Las especificaciones pueden modificarse sin previo aviso. Las imágenes en el DS pueden no representar exactamente el producto, su color y/o su marcaje.



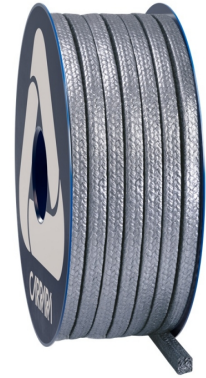
Carrara S.p.A.,
Via Provinciale 1/E - 25030 Adro - BS - Italia
tel. +39 030 7451121 www.carrara.it - info@carrara.it



EMPAQUETADURA CARBOGRAPH INCOBRAID® C8207

sezione mm	sezione inch	kg/box	lbs/box	mt/box	ft/box	mt/kg	ft/lbs
3	1/8"	1	2.2	100.0	328.1	100.0	149.0
4	-	1	2.2	50.0	164.0	50.0	74.5
5	3/16"	1	2.2	33.3	109.3	33.3	49.6
6	-	2.5	5.5	62.5	205.1	25.0	37.2
6.5	1/4"	2.5	5.5	50.0	164.0	20.0	29.8
8	5/16"	2.5	5.5	35.7	117.1	14.3	21.3
9.5	3/8"	2.5	5.5	25.0	82.0	10.0	14.9
10	-	2.5	5.5	22.7	74.5	9.1	13.5
11	7/16"	2.5	5.5	19.2	63.0	7.7	11.4
12	-	2.5	5.5	15.6	51.2	6.3	9.3
12.7	1/2"	2.5	5.5	13.9	45.6	5.6	8.3
14	9/16"	5	11	22.7	74.5	4.5	6.8
16	5/8"	5	11	17.9	58.7	3.6	5.3
17.5	-	5	11	15.6	51.2	3.1	4.6
18	11/16"	5	11	13.9	45.6	2.8	4.1
19	3/4"	5	11	12.5	41.0	2.5	3.7
22	7/8"	5	11	10.4	34.1	2.1	3.1
25.5	1"	5	11	7.9	25.9	1.6	2.4

- El peso por metro y el peso del embalaje pueden tener una tolerancia de +/- 10%. Otros tamaños y embalajes están disponibles bajo demanda.



La información incluida en esta publicación, así como la ofrecida a los usuarios por otros medios, se basa en nuestra experiencia y se comunica según el mejor conocimiento disponible. Sin embargo, dado que numerosos factores fuera de nuestro conocimiento y control pueden influir en el uso de los productos, no se ofrece ninguna garantía, explícita ni implícita, respecto a dicho contenido. Los límites operativos indicados no constituyen confirmación de que dichos valores puedan aplicarse simultáneamente. Evite utilizar el producto en los límites máximos de temperatura y presión. La temperatura máxima solo puede mantenerse durante breves periodos en condiciones específicas. Las especificaciones pueden modificarse sin previo aviso. Las imágenes en el DS pueden no representar exactamente el producto, su color y/o su marcaje.

CARRARA®
GLOBAL SEALING SOLUTIONS

Carrara S.p.A.,
Via Provinciale 1/E - 25030 Adro - BS - Italia
tel. +39 030 7451121 www.carrara.it - info@carrara.it